

Casa en Nueva Andalucía

Referencia: R2871839

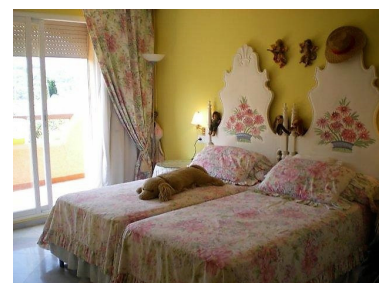


Dormitorios: 3
Estado: Venta

Baños: 3
Tipo de propiedad: Casa

M² Construidos: 405
Plazas: por petición

Precio: 620.000 €
M² Parcela:





Descripción: Adosada de 3 dormitorios + apartamento independiente situado en una comunidad cerrada y con una ubicación envidiable; A poca distancia de todos los servicios, tiene una selección de bares, restaurantes, supermercados y la playa más cerca está a sólo 2 km de distancia en Puerto Banus. Marbella, San Pedro y varios campos de golf a pocos min. en coche. El complejo ofrece una encantadora zona comunitaria con jardines, piscina, piscina infantil, sauna, jacuzzi y gimnasio. Esta propiedad esta distribuida en 3 plantas: El nivel de entrada se compone de una cocina, aseo de invitados y un gran salón / comedor con chimenea y acceso directo a la terraza orientación oeste. La primera planta ofrece tres dormitorios, dos en suite y una pequeña terraza privada. En la última planta se encuentra un gran solarium con vistas a la montaña y de aprox. 90 mtrs con una zona de chillout, barbacoa y cocina independiente. El apartamento tiene entrada independiente y consta de gran salón y baño independiente. Características: Aire acondicionado, chimenea, garaje, barbacoa.

Destacado:

None, Piscina, Aire acondicionado, Vistas a la montaña, Jardín privado, None, Plazas, Reventa