

Ático en Calahonda

Referencia: R3385090

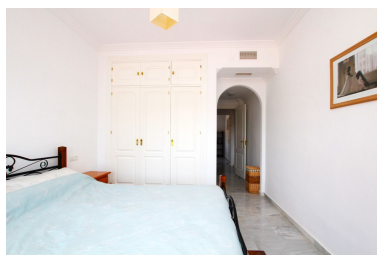


Dormitorios: 2
Estado: Venta

Baños: 2
Tipo de propiedad: Ático

M² Construidos: 102
Plazas: por petición

Precio: 259.000 €
M² Parcela:



Descripción:Un estupendo ático con preciosas vistas al mar y en un día espejado incluso Gibraltar y África en el horizonte. La vivienda consta de dos dormitorios y dos cuartos de baño, el dormitorio principal tiene su baño en suite y acceso a la terraza. Hay una cocina completamente equipada, un salón amplio y luminoso con chimenea y terraza. Hay una escalera interior que lleva a un enorme solárium con barbacoa, sol todo el día y bonitas vistas al mar y la montaña. Esta propiedad cuenta con doble acristalamiento, aire acondicionado frío/calor y armarios empotrados en las habitaciones . Ubicado en una comunidad bien administrada con aparcamiento interno y externo y dos piscinas rodeadas de bonitos jardines. A una corta distancia a pie se encuentra "Miel y Nata" con tres restaurantes y un bar, el club de golf y el club de tenis están a unos minutos conduciendo y la playa y las tiendas están a solo cinco minutos de distancia conduciendo. Se recomienda visitas!

Destacado:

None, Piscina, Aire acondicionado, Vistas al mar, Vistas a la montaña, Jardín privado, None, Plazas, Inversión, Reventa