

Villa en Nueva Andalucía

Referencia: R3912652

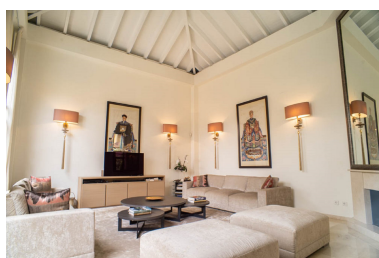
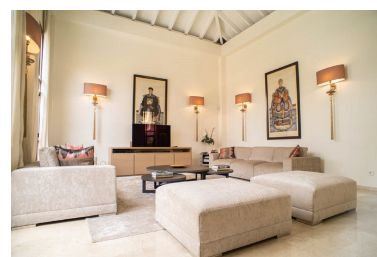
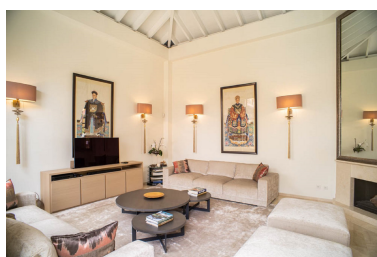


Dormitorios: 4
Estado: Venta

Baños: por petición
Tipo de propiedad: Villa

M² Construidos: 340
Plazas: por petición

Precio: 1.850.000 €
M² Parcela: 392



Descripción: Bungalow en venta en la exclusiva urbanización Bahía de Banús uno de los complejos de lujo más destacados de Marbella junto a la playa, íntimo, con una distintiva influencia asiática tanto en su arquitectura como en sus exóticos jardines, fantástica ubicación prácticamente al lado del exclusivo 5 estrellas Guadalpin Banús El hotel y la playa de Mistral están a solo 2 minutos a pie, a 100 m de la playa. El bungalow está construido con un estándar muy alto y ha sido renovado para incluir una escalera flotante de madera maciza y una increíble cocina exterior / área de barbacoa y una cocina moderna de planta abierta con una gran isla, entre otras características. Es el bungalow más al sur del complejo y tiene acceso directo a la puerta principal desde la calle. En la planta baja encontramos un espacio muy amplio que comprende el comedor, la cocina americana reformada y el salón a doble altura con chimenea. Las altas ventanas de estilo francés inundan de luz toda la habitación y dan una vista maravillosa a la piscina privada y al mirador de estilo tailandés con su gran mesa de comedor y asientos para toda la familia. Un gran dormitorio doble en suite con vestidor y acceso directo a la piscina y un aseo de invitados, así como un lavadero completan este nivel. Hasta el primer piso a través de la hermosa y moderna escalera flotante, encontramos tres dormitorios dobles más, todos en suite, con dos lavabos en cada baño, el dormitorio más grande tiene un vestidor y un bonito balcón con vistas a la piscina, un segundo dormitorio doble grande. dormitorio también con vista al comedor y a la piscina y al jardín privados Tanto el jardín privado como la piscina privada son mantenidos por la comunidad durante todo el año, por lo que su mantenimiento es sin problemas. La propiedad cuenta con 2 plazas de garaje subterráneas y un trastero. Acabados y diseño de alta calidad, con suelo radiante en los baños, A / A frío / calor, sistema domótico y videoportero son algunas de las características de esta lujosa propiedad. Suelos de mármol y madera maciza, sistema de alarma, persianas eléctricas y puerta blindada El exclusivo desarrollo cerrado ofrece a los propietarios numerosas instalaciones en el lugar que incluyen seguridad las 24 horas, un gimnasio completamente equipado, spa, un estanque ornamental con área de descanso de estilo tailandés y dos áreas de piscina comunitaria, así como hermosos jardines tropicales. cerca de los clubes de playa la Sala Beach y Ocean Club. Un paseo de 15 minutos por el hermoso paseo marítimo hasta el famoso puerto de Puerto Banús, donde podrá disfrutar de sus restaurantes internacionales, boutiques de diseñadores y animada vida nocturna. Si sueña con comprar una casa cerca del famoso Puerto Banús, no hay nada mejor que esto.

Destacado:

None, Piscina, Aire acondicionado, Calefacción, Jardín privado, None, Sistema de alarma, Seguridad 24H, Plazas, None