

Casa en Benahavís

Referencia: R3949621

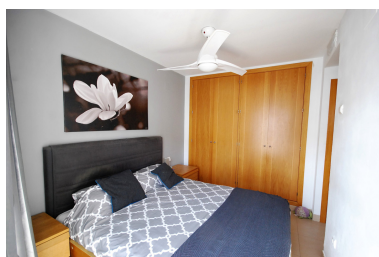


Dormitorios: 3
Estado: Venta

Baños: por petición
Tipo de propiedad: Casa

M² Construidos: 109
Plazas: por petición

Precio: 269.000 €
M² Parcela:



Descripción: ¡Una joya en el corazón de Benahavis! ¡A poca distancia de todos los servicios, incluyendo tiendas, bares, restaurantes, escuela, tee de prácticas y mucho más! Esta es una casa familiar ideal en un complejo cerrado y también una propiedad rara de encontrar en Benahavis debido a su garaje privado con acceso directo a la casa en sí. Tampoco falta espacio exterior en esta propiedad, una terraza orientada al este desde la planta principal y una terraza en la azotea que goza de sol todo el día. También tiene la opción de sentarse en los jardines comunitarios que rodean la piscina. Este acogedor adosado de 3 dormitorios está dividido en 3 plantas: La planta baja consta de aseo, cocina totalmente equipada, que ha sido recientemente reformada a un espacio abierto, salón/comedor con chimenea y acceso a la terraza orientada al este para disfrutar del sol de mañana. Desde el salón hay una escalera que da acceso directo a la planta sótano, que incluye un amplio garaje y trastero, que se ha convertido en un cuarto dormitorio/oficina. De nuevo desde el salón hay una escalera para acceder a la primera planta, donde encontramos 3 dormitorios y 2 baños; el dormitorio principal tiene un baño en suite con bañera y un balcón orientado al este. Los otros dormitorios comparten un baño con ducha y también con balcón orientado al oeste (algunos vecinos han incorporado ambos balcones a los dormitorios para crear un espacio interior más amplio). Desde la primera planta, subimos otro tramo de escaleras para llegar a una fabulosa terraza en la azotea de unos 40m², que goza de orientación este y oeste para tener sol todo el día y vistas a la montaña. Con un poco de cariño, esta propiedad tiene el potencial de ser fabulosa. *Tenga en cuenta a la hora de visitar esta propiedad que ahora se encuentra sin muebles.* Adosada, Benahavís, Costa del Sol. 3 Dormitorios, 2.5 Baños, Construidos 109 m², Terraza 70 m². Posición : Campo, Pueblo, Pueblo de Montaña, Cerca de Golf, Cerca de Tiendas, Cerca de Colegios, Urbanización. Orientación : Este. Estado : Buen. Piscina : Comunitaria. Climatización : A/A Preinstalado, Chimenea. Vistas : Montaña, Urbanas. Características : Armarios Empotrados, Terraza Privada, Solario, Trastero, Baño En-Suite, Suelo de Madera, Suelos de Mármol, Sótano, Fibra óptica. Muebles : Sin Amueblar. Cocina : Equipada. Jardín : Comunitario. Seguridad : Recinto Cerrado. Aparcamiento : Subterráneo, Garaje, Privado. Servicios Públicos : Electricidad, Agua Potable, Teléfono. Categoría : Golf, Casas de vacaciones, Reventa.

Destacado:

Piscina, Vistas a la montaña, None, Jardín privado, Plazas, Casa de vacaciones, Reventa