

Ático en Nueva Andalucía

Referencia: R3956077

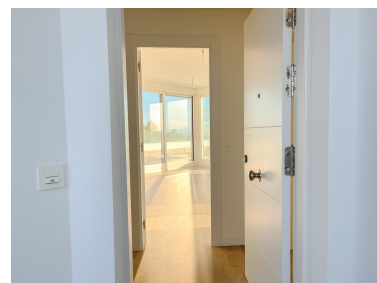
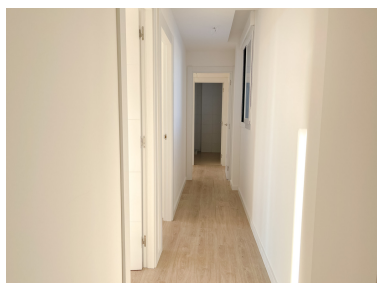


Dormitorios: 3
Estado: Venta

Baños: 2
Tipo de propiedad: Ático

M² Construidos: 273
Plazas: por petición

Precio: 525.000 €
M² Parcela:





Descripción:Ático de esquina a estrenar en Jardines de Guadaiza Situado entre Puerto Banús y San Pedro a sólo 10 minutos de Marbella. Gracias a su ubicación a poca distancia de todos los servicios, ofrece pista de tenis-paddle, varias piscinas de agua salada y un magnífico gimnasio. El ático es muy luminoso con mucha luz natural, gran salón/comedor con acceso a una enorme terraza de esquina que ofrece vistas panorámicas al mar y a la montaña. Viene con una plaza de aparcamiento y trastero en el garaje comunitario subterráneo. Es el mayor y mejor apartamento de todo el complejo.

Destacado:

Piscina, Aire acondicionado, Vistas al mar, Vistas a la montaña, Ascensor, None, Jardín privado, Plazas