

Villa en Elviria

Referencia: R3975055

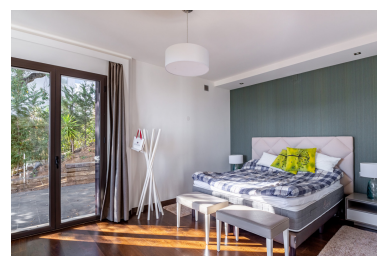


Dormitorios: 6
Estado: Venta

Baños: 6
Tipo de propiedad: Villa

M² Construidos: 730
Plazas: por petición

Precio: 1.860.000 €
M² Parcela: 2.060



Descripción:ELVIRIA ALTA - FANTÁSTICO CHALET ORIENTADO SUR ESTE EN PARCELA DE 2060 M2. ESTA PROPIEDAD DISPONE DE 6 DORMITORIOS Y 6 BAÑOS MÁS 2 ASEOS DE INVITADOS, CON UN TOTAL DE 730 M2 CONSTRUIDOS, 48 M2 DE PORCHE CUBIERTO Y 78 M2 DE TERRAZAS ALREDEDOR DE LA PISCINA. ESTA PROPIEDAD ES TODO LO QUE UNO PUEDE SOÑAR, DESDE SU ESTILO HASTA SU PRIVACIDAD, LUJO Y ENCANTO. DEBIDO A SUS GRANDES VENTANAS SE PUEDE DISFRUTAR DE LAS VISTAS A LA MONTAÑA Y AL MAR. LA VILLA ES IDEAL PARA QUIENES BUSCAN UN NUEVO HOGAR O SIMPLEMENTE UN ESPACIO DONDE PASAR SUS VACACIONES. SUELO RADIANTE EN PLANTA PRINCIPAL Y APARTAMENTO DE INVITADOS. A/C EN TODOS LOS DORMITORIOS. SISTEMA DE CALOR Y REFRIGERACIÓN DAIKIN. SISTEMA DE LIMPIEZA POR ASPIRACIÓN CENTRAL. SISTEMA DE ALARMAS. EN LA PLANTA PRINCIPAL SE ENCUENTRA EL HALL DE ENTRADA, UN ASEO DE INVITADOS Y UN AMPLIO SALÓN CON GRANDES VENTANAS CORREDERAS Y TECHOS ALTOS, ACCESO A LAS TERRAZAS Y A LA GRAN PISCINA DE 8 X 12. GRAN CHIMENEA Y BAR. COMEDOR. AMPLIA COCINA TOTALMENTE EQUIPADA CON ZONA DE DESAYUNADO Y PUERTA DE CONEXIÓN AL LAVADERO. EN LA MISMA PLANTA SE ENCUENTRA UNA SALA DE ESTAR INDEPENDIENTE CON DORMITORIO PRINCIPAL, VESTIDOR, DORMITORIO EN SUITE CON DUCHA Y JACUZZI. TERRAZA PRIVADA. OTROS DOS DORMITORIOS EN SUITE EN EL OTRO EXTREMO DE ESTA PLANTA MÁS TERRAZA Y ACCESO A ZONA DE PISCINA. JARDIN CON ARBOLES FRUTALES DESDE EL HALL DE ENTRADA UNA ESCALERA BAJA A UN ENTREPISO CON UN DORMITORIO EN SUITE PARA PERSONAL O CINE. TERRAZA CUBIERTA CON ESPACIO PARA COMEDOR DE 12, SOFÁS RELAX Y BARBACOA. ACCESO A PORCHE CON FUENTE EN LA PARTE TRASERA DE LA CASA Y ACCESO A LA PUERTA DE ENTRADA AL APARTAMENTO DE INVITADOS EN LA PLANTA BAJA. EN EL SÓTANO ENCONTRAMOS UN GARAJE PARA 4 COCHES. GIMNASIO CON 2 VENTANAS A LA PISCINA DEBAJO DEL AGUA. DUCHA Y ASEO DE INVITADOS. GRAN TRASTERO QUE PUEDE SER PARCIALMENTE CONVERTIDO EN SAUNA. APARTAMENTO INDEPENDIENTE - QUE CONSTA DE DOS DORMITORIOS EN SUITE, PEQUEÑO SALÓN, COCINA TOTALMENTE EQUIPADA, TERRAZA Y JARDÍN ACCESO A LA ZONA DE PISCINA. EN LA SALA DE MÁQUINAS ENCONTRARÁ LA BOMBA DE LA PISCINA, EL SISTEMA DE RIEGO Y LOS SISTEMAS DE CALENTADOR DE AGUA. EN LA TERRAZA SE ENCUENTRA UN ÁREA DE SALÓN CON VISTA PANORÁMICA A LA COSTA Y LAS MONTAÑAS. PREINSTALACIÓN PARA PISCINA DE BURBUJAS. PRE-INSTALACIÓN DE DOMÓTICA MUEBLES- OPCIONAL

Destacado:

Piscina, Aire acondicionado, Vistas al mar, None, Jardín privado, Plazas, Reventa