

Villa en Manilva

Referencia: R4258894

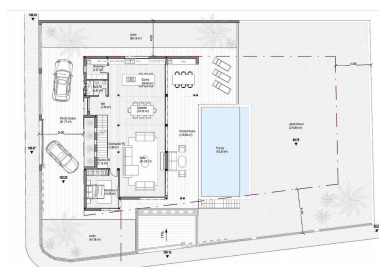


Dormitorios: 5  
Estado: Venta

Baños: 3  
Tipo de propiedad: Villa

M<sup>2</sup> Construidos: 310  
Plazas: por petición

Precio: 1.650.000 €  
M<sup>2</sup> Parcela: 950



Descripción: Proyecto exclusivo de villa contemporánea con vistas panorámicas al mar y a la montaña. Descubra este excepcional proyecto de villa de lujo, perfectamente ubicado en una posición elevada y tranquila, que ofrece impresionantes vistas panorámicas al mar Mediterráneo y a las montañas circundantes. Diseñada con una arquitectura contemporánea y acabados de primera calidad, esta impresionante villa independiente combina elegancia, confort y estilo de vida moderno. La propiedad contará con 5 amplios dormitorios y 3 elegantes baños, incluyendo una lujosa suite principal con baño en suite. Con una superficie construida de 310 m<sup>2</sup>, generosas terrazas que suman 160 m<sup>2</sup>, y una parcela privada de 950 m<sup>2</sup>, la villa ofrece un amplio espacio interior y exterior para el descanso y el entretenimiento. El luminoso diseño de planta abierta conecta perfectamente las zonas de estar con las terrazas exteriores, permitiendo a los residentes disfrutar plenamente de la espectacular orientación suroeste y de inolvidables puestas de sol. Entre sus características de alta calidad se incluyen aire acondicionado, suelos de mármol, doble acristalamiento, armarios empotrados, lavadero, trastero, sótano, solárium privado, terrazas cubiertas y múltiples terrazas privadas. El proyecto puede adaptarse a los requisitos específicos del cliente bajo petición. Situada en una exclusiva urbanización cerca del pueblo y de todos los servicios, esta villa llave en mano representa una vivienda de lujo contemporánea en uno de los entornos más codiciados de la zona. Una oportunidad excepcional para quienes buscan una residencia permanente de lujo, una casa de vacaciones o una inversión inmobiliaria en una ubicación privilegiada.

---

Destacado:

Obra nueva, Piscina, Aire acondicionado, Calefacción, Vistas al mar, Vistas a la montaña, None, Plazas, None