

Casa en San Pedro de Alcántara

Referencia: R4918621

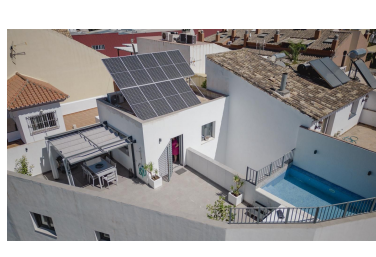


Dormitorios: 3  
Estado: Venta

Baños: 4  
Tipo de propiedad: Casa

M<sup>2</sup> Construidos: 337  
Plazas: por petición

Precio: 900.000 €  
M<sup>2</sup> Parcela: 112



Descripción: Adosada en San Pedro de Alcántara. Alta calidad, ventanas de pvc insonorizadas, 2 baños, 2 aseos, 3 habitaciones, la habitación principal con baño en suite y vestidor, 2 cocinas, lavadero, piscina de 3x5 aprox., Solarium, placas fotovoltaicas, superficie de parcela 112 metros, superficie construida 336 metros, el garage actualmente tiene un pequeño loft. Cerca de todos los servicios. "Sostenibilidad y Confort en el Corazón de San Pedro" Descubra una residencia donde la amplitud y la tecnología se dan la mano. Esta casa adosada no es solo un hogar, es un refugio de paz gracias a sus acabados de alta calidad y ventanas insonorizadas que garantizan el silencio absoluto. Imagine los atardeceres en su solárium privado o un baño refrescante en su piscina tras un día de trabajo. Con un sistema de placas fotovoltaicas que asegura la máxima eficiencia, esta propiedad ofrece además la versatilidad de un loft independiente en el garage, perfecto para recibir invitados con total privacidad. Todo ello, a un paso de la vibrante vida de San Pedro, combinando la tranquilidad de una villa con la comodidad de tenerlo todo a pie. "Casa adosada con placas solares en San Pedro de Alcántara" "Venta de casa con piscina privada en el centro de San Pedro" "Casa de 300 m2 con loft independiente en San Pedro Marbella" "Adosada de alta calidad con solárium en San Pedro de Alcántara" Información legal: El precio no incluye los gastos e impuestos de compraventa: IVA (10%) y AJD (1,2%) para obra nueva, o ITP (7%) para segunda mano (consulte tipos reducidos del 6% o 3,5% según perfil). No se incluyen gastos de Notaría, Registro ni gestoría. Los honorarios de intermediación inmobiliaria están incluidos en el precio y son asumidos por la parte vendedora.

---

Destacado:

Piscina, None