

Apartamento en Puerto Banús

Referencia: R4972204



Dormitorios: 2

Baños: 2

M<sup>2</sup> Construidos: 100

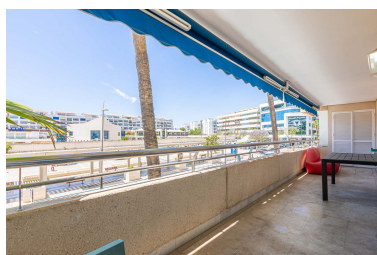
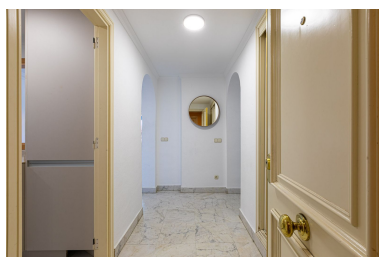
Precio: 575.000 €

Estado: Venta

Tipo de propiedad:  
Apartamento

Plazas: por petición

M<sup>2</sup> Parcela:



---

Descripción: Acogedor y céntrico apartamento situado en el complejo Marina Banús, en el corazón de Puerto Banús, a poca distancia de la playa y a un paseo de El Corte Inglés, el centro comercial Marina Banús, la Plaza Antonio Banderas y el Puerto Deportivo de Puerto Banús. Este apartamento tiene una gran terraza para disfrutar del sol y está preparado para alojar hasta 6 personas, con dos dormitorios, dos baños y un sofá cama en el salón. El complejo dispone de piscina, solarium y gimnasio. Los apartamentos tienen un aparcamiento subterráneo privado. Se trata de una excelente oportunidad de inversión en el corazón de Puerto Banús. Alrededor de 4/5% ROI. Ubicación privilegiada: A pasos de boutiques de lujo, restaurantes de clase mundial y el famoso puerto deportivo. Fuerte ROI: Ingresos por alquiler probados con altas tasas de ocupación. □ Inversión llave en mano: totalmente equipado para retornos inmediatos, pero podría beneficiarse de una renovación. ¡No se pierda esta rara oportunidad de poseer una pieza rentable de bienes raíces de Puerto Banús! Póngase en contacto con nosotros hoy para más detalles. Traducción realizada con la versión gratuita del traductor DeepL.com

---

Destacado:

Piscina, Aire acondicionado, Ascensor, None, Plazas, Inversión