

Casa en Manilva

Referencia: R4990888



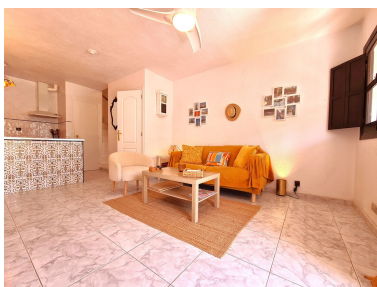
Dormitorios: 2  
Estado: Venta

Baños: 2  
Tipo de propiedad: Casa

M<sup>2</sup> Construidos: 70  
Plazas: por petición

Precio: 256.000 €  
M<sup>2</sup> Parcela: 20





---

Descripción: ¡¡FANTÁSTICA CASA ADOSADA DE 2 DORMITORIOS CON JARDIN PRIVADO A 50 METROS DE LA PLAYA!! La casa situada en segunda línea de playa, a unos pasos de la bonita senda litoral que conecta toda la costa del sol. Con Sabinillas y el prestigioso Sotogrande a tan solo 5 min en coche donde dispondrás de supermercados, restaurantes y comercios. La propiedad cuenta con ORIENTACIÓN SUR, y la vivienda cuenta con un bonito JARDÍN PRIVADO con un porche donde está situada la entrada a la vivienda que se dispone en 2 plantas más el solárium. En la planta baja encontramos un salón comedor con cocina abierta completamente equipada, y además dispone de un aseo. En la primera planta encontramos los 2 dormitorios, un dormitorio principal y otro individual, además de compartir un baño completo equipado con ducha. En la última planta encontramos el solárium que tiene vistas parciales al mar, y cuenta con una habitación que está siendo utilizada como lavadero. La casa disfruta de unas bonitas zonas ajardinadas y piscina comunitaria. ¡UNA GRAN OPORTUNIDAD DE VIVIR EL LUJO DE VIVIR A PIE DE MAR! ¡RECOMENDAMOS SU VISITA!

---

Destacado:

Frente a la playa, Piscina, Vistas al mar, Jardín privado, None, Plazas, Casa de vacaciones, Inversión, Reventa