

Apartamento en Puerto Banús

Referencia: R5006665



Dormitorios: 2

Baños: 2

M<sup>2</sup> Construidos: 138

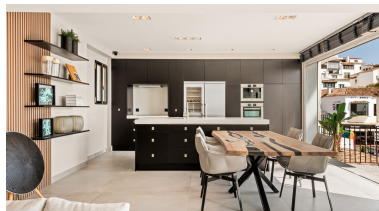
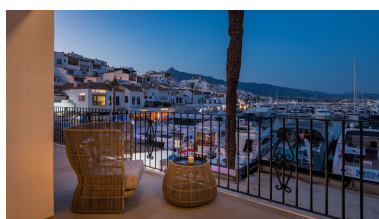
Precio: 1.690.000 €

Estado: Venta

Tipo de propiedad:  
Apartamento

Plazas: por petición

M<sup>2</sup> Parcela:



Descripción: Ubicado en el prestigioso edificio Benabola de Puerto Banús, este exclusivo apartamento de primera línea captura la esencia del lujo viviendo en la Costa del Sol. Situado frente a Pantalán 0 — hogar de los yates más grandes del puerto deportivo — la residencia ofrece una mezcla inigualable de glamour, comodidad y vistas panorámicas del mar, las montañas y el puerto icónico. Amplio 138 m2, el apartamento incluye dos amplios dormitorios en suite y un interior cuidadosamente renovado, con muebles de diseño de Minotti. La elegante cocina de planta abierta y acabados refinados crean una elegante casa llave en mano que invita tanto la relajación como el entretenimiento. Una terraza cubierta de 10 m2 combina perfectamente la vida interior y exterior, perfecta para disfrutar del entorno vibrante del enclave más exclusivo de Marbella. Otras características incluyen aire acondicionado, persianas eléctricas, doble acristalamiento, internet de fibra óptica y seguridad 24 horas con vigilancia. Un garaje privado, ascensor y acceso directo al puerto deportivo completan la oferta. Precio competitivo por su ubicación privilegiada, acabados de lujo y vistas panorámicas, esta propiedad representa un valor excepcional en Puerto Banús. Ya sea como residencia de tiempo completo, escapada de vacaciones o inversión con fuerte potencial de alquiler, es una rara oportunidad.

---

Destacado:

Frente a la playa, None, Aire acondicionado, Vistas al mar, Vistas a la montaña, Ascensor, Seguridad 24H, Plazas, None