

Ático en Nueva Andalucía

Referencia: R5043559

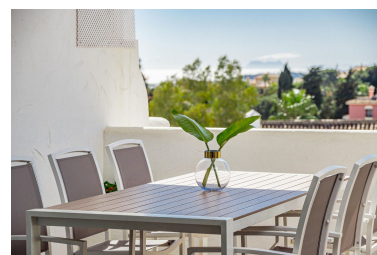
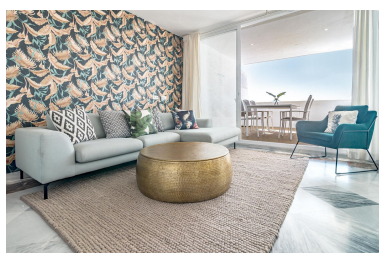


Dormitorios: 3  
Estado: Venta

Baños: 3  
Tipo de propiedad: Ático

M<sup>2</sup> Construidos: 115  
Plazas: por petición

Precio: 599.000 €  
M<sup>2</sup> Parcela:



---

Descripción: Magnífico ático dúplex reformado con orientación oeste en venta en la popular urbanización El Dorado, en Nueva Andalucía, cerca de Puerto Banús. Disfrute del sol de la tarde con impresionantes vistas al mar. La urbanización se encuentra a pocos pasos de la playa, Puerto Banús y las tiendas y restaurantes del Centro Plaza. Este ático dúplex cuenta con 3 dormitorios, uno de ellos en la planta baja con baño en suite. También dispone de un aseo de cortesía en la misma planta. En la planta superior se encuentra el dormitorio principal con baño en suite, terraza propia y claraboya, así como un dormitorio de invitados con baño en suite. Ambos baños tienen claraboyas. El salón cuenta con una cocina americana y acceso directo a la terraza principal, desde la cual se puede acceder directamente al salón y la cocina. La propiedad dispone de licencia de alquiler vacacional. La superficie, según la escritura, es de 135 m<sup>2</sup>. El estacionamiento no está incluido, pero es posible alquilar una plaza en el estacionamiento subterráneo. Tenga en cuenta que el edificio no tiene ascensor. Si busca una propiedad para disfrutarla o como inversión, esta es una excelente oportunidad. Las visitas dependen de la disponibilidad, ya que la propiedad se alquila con frecuencia. La información proporcionada se ofrece según nuestro leal saber y entender; sin embargo, no es contractual y debe verificarse antes de formalizar cualquier compra.

---

Destacado:

None, Piscina, Aire acondicionado, Vistas al mar, Vistas a la montaña, None, Jardín privado