

Casa en San Pedro de Alcántara

Referencia: R5051224

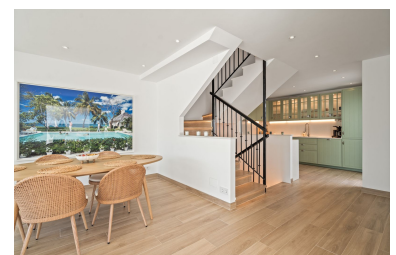


Dormitorios: 4
Estado: Venta

Baños: 3
Tipo de propiedad: Casa

M² Construidos: 174
Plazas: por petición

Precio: 1.120.000 €
M² Parcela:



Descripción: Bienvenido a una casa adosada recién renovada, ubicada a solo unos metros de las playas de San Pedro. La vivienda está rodeada de colegios, tiendas, instalaciones deportivas, restaurantes y todos los servicios esenciales. Además, goza de excelentes conexiones con el centro de Marbella y Puerto Banús. Se trata de una encantadora casa adosada situada en el prestigioso Sector Uno del complejo residencial "Los Ángeles V", una comunidad tranquila y bien cuidada, a poca distancia a pie de la playa. Esta vivienda equilibra perfectamente comodidad, espacio y calidad de vida, lo que la convierte en una residencia ideal para familias que buscan un estilo de vida completo y refinado en la Costa del Sol. Gracias a su buena distribución y ubicación, también es ideal como inversión para alquiler. Con una superficie total construida de 174 m², la propiedad está cuidadosamente distribuida en tres niveles, ofreciendo espacios amplios y luminosos en toda la casa. El sótano incluye una acogedora sala de juegos, un espacio de almacenamiento y acceso directo desde el aparcamiento subterráneo privado, una característica práctica y segura para la vida diaria. En la planta principal, la luz natural inunda el espacioso salón-comedor, que se abre a una encantadora terraza/jardín privada de 34 m², un espacio exterior perfecto para disfrutar del clima mediterráneo. La cocina independiente de nueva construcción tiene acceso directo al salón-comedor, además de un elegante baño con ducha y zona de lavandería. En la planta superior se encuentran tres cómodos dormitorios, incluyendo una suite principal con su propio baño privado y acceso a una terraza soleada. Un segundo baño completo da servicio a los otros dormitorios. La propiedad también incluye una plaza de aparcamiento subterráneo privada situada convenientemente junto a la entrada del sótano, lo que ofrece un acceso seguro y directo a la vivienda. ¡Bienvenido a disfrutar de una casa increíble o una excelente inversión por su precio!

Destacado: