

Ático en Aloha

Referencia: R5116408

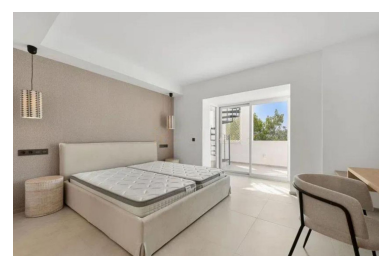
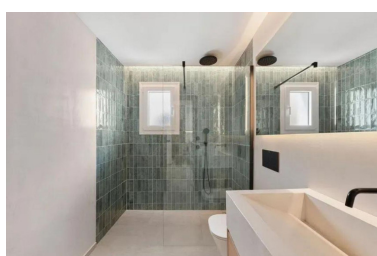
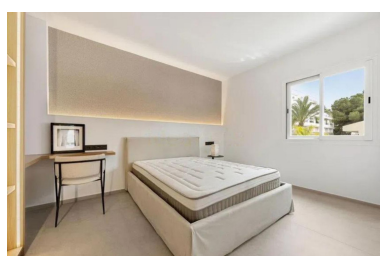
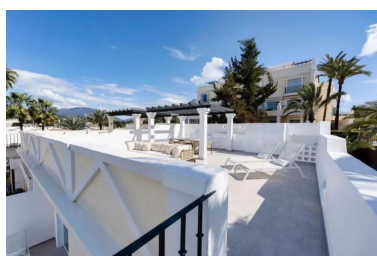
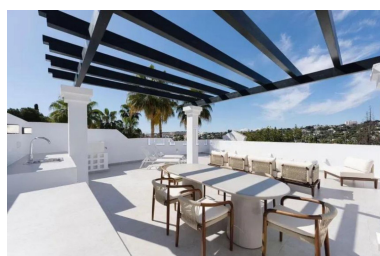


Dormitorios: 3
Estado: Venta

Baños: 2
Tipo de propiedad: Ático

M² Construidos: 129
Plazas: por petición

Precio: 748.000 €
M² Parcela:



Descripción: Ubicado en el corazón de una de las residencias más codiciadas de Marbella, este elegante apartamento recientemente renovado de tres dormitorios y dos baños representa una oportunidad única, ya sea como residencia principal, segunda vivienda o inversión de alquiler de primer nivel. Bañado de luz natural, el espacio de vida de concepto abierto se integra perfectamente con una cocina contemporánea totalmente equipada, que da paso a una terraza orientada al oeste, el lugar ideal para disfrutar de las suaves noches mediterráneas. La joya de esta propiedad: un espléndido solárium privado de 54 m² que ofrece unas vistas impresionantes a las montañas circundantes y un entorno de relajación total. Se vende completamente amueblado y listo para entrar a vivir, este apartamento cuenta con una licencia turística en vigor, lo que permite una rentabilidad inmediata mediante alquileres de corta duración. Su ubicación privilegiada garantiza una alta demanda tanto de alquiler vacacional como residencial. Rodeada de vegetación, la residencia Aloha Gardens encanta con sus jardines paisajísticos, sus piscinas y su seguridad 24 horas. A pocos pasos de los mejores campos de golf de la zona, de restaurantes reconocidos y a solo unos minutos en coche de las playas de Marbella y del animado Puerto Banús. Una plaza de aparcamiento privada completa las prestaciones de esta propiedad excepcional. Ático Dúplex, Aloha, Costa del Sol. 3 Dormitorios, 2 Baños, Construidos 129 m², Terraza 58 m². Posición : Cerca de Golf, Cerca de Colegios, Urbanización. Orientación : Sur, Suroeste. Estado : Excelente. Piscina : Comunitaria, Piscina de Niños. Climatización : Aire Acondicionado, A/A Caliente, A/A Frio, Chimenea. Vistas : Montaña, Jardín. Características : Terraza Cubierta, Ascensor, Armarios Empotrados, Cerca de Transporte, Terraza Privada, TV Satélite , WiFi, Trastero, Lavadero, Baño En-Suite, Acceso para personas con movilidad reducida, Doble acristalamiento, Fibra óptica. Muebles : Amueblada. Cocina : Equipada. Jardín : Comunitario. Seguridad : Recinto Cerrado, Seguridad 24 Horas. Aparcamiento : Garaje, Cubierto, Privado. Categoría : Reventa.

Destacado:

Piscina, Aire acondicionado, Calefacción, Vistas a la montaña, Jardín privado, Ascensor, None, Seguridad 24H, Plazas, Reventa