

+34 604 489 646

info@luxury-realty.com

Comercial en Fuengirola

Referencia: R5116507



Dormitorios: por petición

Baños: por petición

M² Construidos: 15

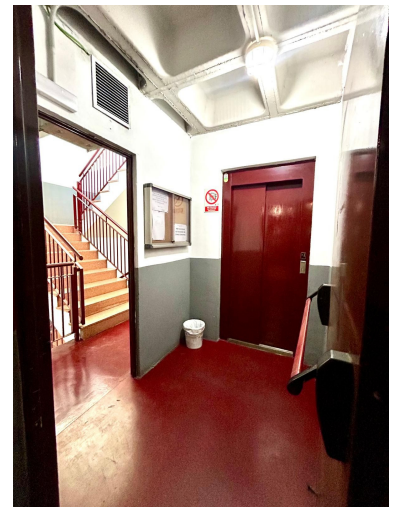
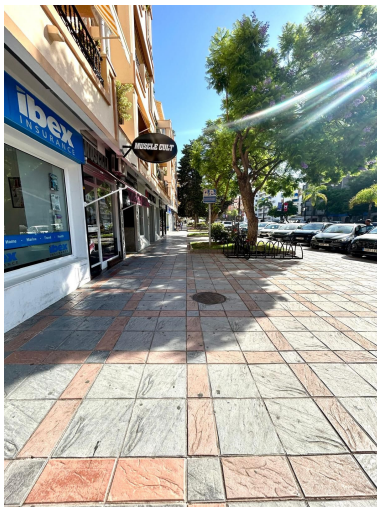
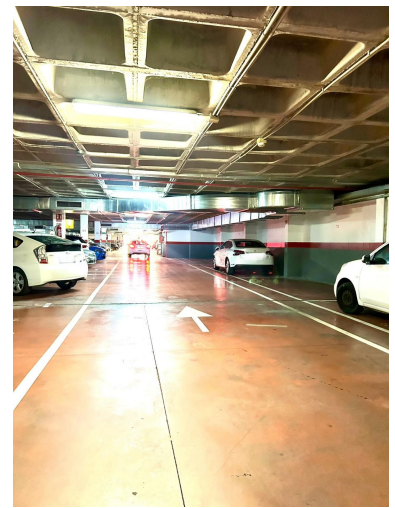
Precio: 28.500 €

Estado: Venta

Tipo de propiedad:
Comercial

Plazas: por petición

M² Parcela:



Descripción:Amplia plaza de garaje de 15 m² en el corazón de Fuengirola ¿Buscas un espacio cómodo, práctico y bien ubicado? Esta fantástica plaza de garaje de 15 metros te ofrece la comodidad de abrir las puertas del coche sin golpear ni molestar a tus vecinos, gracias a su tamaño generoso. Situada en pleno centro de Fuengirola, dispone de múltiples entradas y salidas por diferentes calles, facilitando el acceso y la salida en cualquier momento. Ubicación inmejorable a tan solo 100 metros del mar, ideal para quienes trabajan, residen o disfrutan de sus veraneos en la zona. La plaza es compatible con coche y moto, y cuenta con accesos en rampas para personas con movilidad reducida, además de estar situada junto a Mercacentro. No es de concesión municipal, lo que garantiza mayor seguridad y exclusividad del espacio. ¡No dejes pasar esta oportunidad de tener tu plaza en una de las zonas más demandadas de Fuengirola!

Destacado:

None, Ascensor, Seguridad 24H, Plazas, Inversión