

+34 604 489 646

info@luxury-realty.com

---

Comercial en Puerto Banús

Referencia: R5128951



Dormitorios: por petición

Baños: por petición

M<sup>2</sup> Construidos: 36

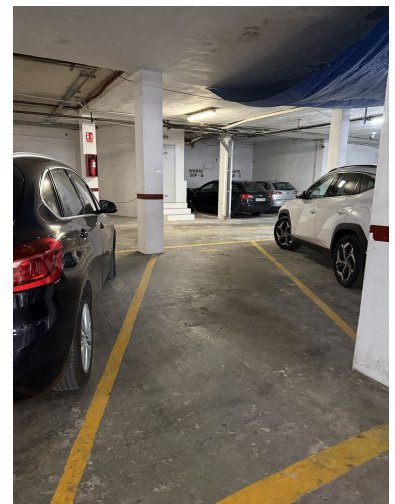
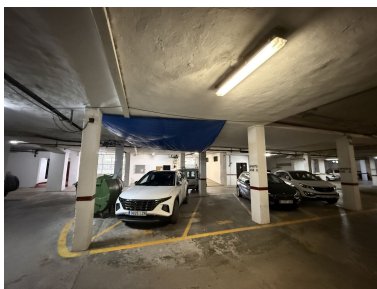
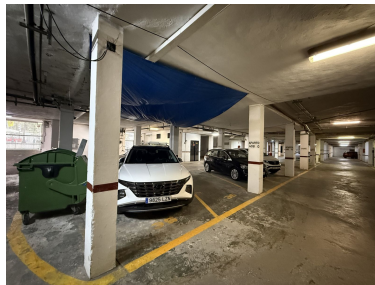
Precio: 45.000 €

Estado: Venta

Tipo de propiedad:  
Comercial

Plazas: por petición

M<sup>2</sup> Parcela:



Descripción: Aparcamiento seguro y cómodo en el corazón de Puerto Banús Si busca el lugar perfecto para aparcar en Puerto Banús, este espacio es una auténtica joya. Ubicado en uno de los bloques principales del puerto deportivo, a pocos pasos de tiendas de diseño, restaurantes frente al mar y yates de lujo. El aparcamiento está cerrado, bien iluminado y es seguro las 24 horas, ideal tanto para residentes como para visitantes frecuentes, o simplemente para disfrutar de la tranquilidad de la zona. Fácil acceso y cómodo de maniobrar, incluso con vehículos grandes. Una inversión práctica o una mejora de estilo de vida en una de las zonas más codiciadas de Marbella.

Destacado:

Frente a la playa, None, Plazas, Inversión, Reventa