

Villa en Benalmadena

Referencia: R5143342

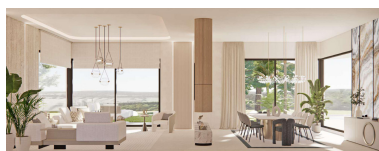
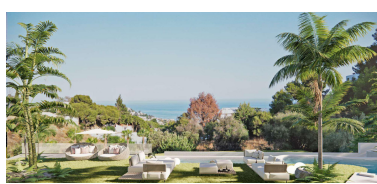
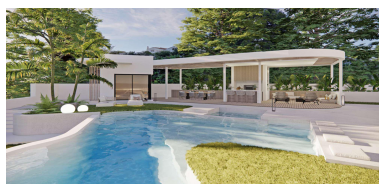


Dormitorios: 4
Estado: Venta

Baños: 5
Tipo de propiedad: Villa

M² Construidos: 718
Plazas: por petición

Precio: 3.200.000 €
M² Parcela: 2.000



Descripción:Nueva Promoción: Precios desde 3,200,000 € hasta 3,200,000 €. [Habitaciones: 4 - 4] [Baños: 5 - 5] [Construidos: 718.00 m2 - 718.00 m2] La villa se encuentra situada en un enclave privilegiado, en el exclusivo residencial en Benalmádena, el corazón de la Costa del Sol. A 15 minutos del Aeropuerto de Málaga y a 25 minutos de Málaga y Marbella. Por su localización, podrás vivir la tranquilidad y el relax por la privacidad del entorno y así mismo su pueblo con todos los servicios de una moderna ciudad y sus playas a tan solo 3 minutos. En la villa priman los grandes espacios y las vistas, proyectada combinando el diseño y la practicidad, nos envuelve la calidez por su interiorismo y el lujo por sus más de 900 m2 construidos. Superficie de Parcela: 2000m2 Orientación: Sureste Superficie construida interior: 718,28 m2 Superficie construida exterior: 266,94 m2 TOTAL CONSTRUCCIÓN: 985,22 m2 Calidades Premium y estudio de interiorismo by VG Living opcional para completar esta villa con una disposición y mobiliario en últimas tendencias. Distribución: - Planta semi sótano, planta baja y alta. - Grandes Salones - 4 Habitaciones con baños en Suite - 2 Piscinas - Gimnasio, Cine, Bodega, Sala Masaje, Vestuarios... - Parking cubierto para 3 coches - Área para el Servicio doméstico Diseñadas para maximizar la luz natural en su interior y la conexión con el entorno, cuentan con áreas de estar y comedor de planta abierta, y con más de 266m2 de terrazas para su disfrute en familia y con amigos. Fecha de entrega: ABRIL de 2027.

Destacado:

None, Obra nueva, Piscina, Calefacción, Jardín privado, Ascensor, None, Sistema de alarma, Plazas