

Ático en San Pedro de Alcántara

Referencia: R5148298

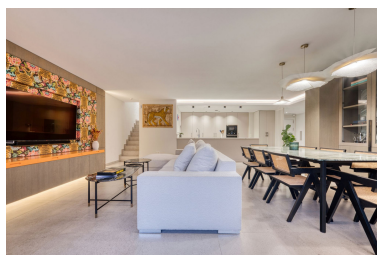


Dormitorios: 4
Estado: Venta

Baños: por petición
Tipo de propiedad: Ático

M² Construidos: 323
Plazas: por petición

Precio: 850.000 €
M² Parcela:



Descripción: Ubicado en un edificio de reciente construcción, en una zona privilegiada junto al centro de San Pedro de Alcántara, este elegante ático combina diseño moderno, confort y una ubicación inmejorable, rodeado de todo tipo de servicios: cafeterías, supermercados, farmacias y colegios. La vivienda se distribuye en un luminoso salón de planta abierta con cocina integrada totalmente equipada con electrodomésticos Whirlpool, que conecta directamente con una terraza cubierta ideal para desayunos o cenas al aire libre. Dispone de 4 amplios dormitorios y 3 baños completos, además de un aseo de cortesía que aporta comodidad extra para invitados. El gran protagonista de la propiedad es su espectacular solárium privado de 150 m², con impresionantes vistas a la montaña de La Concha. Equipado con jacuzzi y zona de barbacoa, se convierte en el espacio perfecto para reuniones familiares, momentos de relax o disfrutar del sol durante todo el año. Entre sus calidades destacan: Suelo de gres porcelánico Ventanales con control solar y aislamiento térmico y acústico Armarios empotrados Iluminación LED Sistema de aerotermia para aire acondicionado y agua caliente Además, el ático cuenta con 2 plazas de garaje y un trastero en el aparcamiento subterráneo de la comunidad. Una oportunidad única para quienes buscan una vivienda exclusiva, moderna y con todas las comodidades, en una de las zonas más demandadas de la Costa del Sol.

Destacado:

None, Aire acondicionado, Vistas a la montaña, Ascensor, None, Plazas, None