

Casa en El Paraiso

Referencia: R5161390

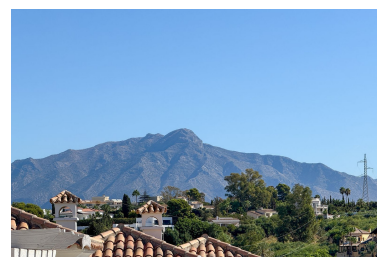
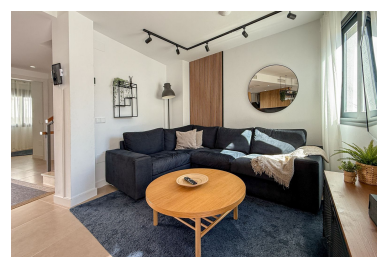


Dormitorios: 3
Estado: Venta

Baños: 3
Tipo de propiedad: Casa

M² Construidos: 153
Plazas: por petición

Precio: 549.000 €
M² Parcela:



Descripción: Adosado Moderno de 3 Dormitorios con Solárium, El Paraíso Este elegante adosado, construido en 2023, se encuentra en la codiciada zona de El Paraíso, a tan solo unos minutos de la playa, colegios y campos de golf. Está situado junto al exclusivo resort El Campanario, que cuenta con un campo de golf de 9 hoyos, restaurante, bar, gimnasio y piscinas tanto exteriores como cubiertas y climatizadas. Además, a solo 1 km encontrará una gran variedad de restaurantes y servicios. Puerto Banús se encuentra a solo 10 minutos en coche, y el Aeropuerto de Málaga se alcanza en 50 minutos. En la planta baja dispone de una cocina moderna, un luminoso salón-comedor, un dormitorio y un baño. Desde este nivel se accede a dos amplias terrazas situadas a ambos lados de la vivienda, perfectas para disfrutar del sol durante todo el día. La primera planta ofrece dos dormitorios espaciosos y dos baños. La suite principal cuenta con su propia terraza privada, creando un refugio cómodo e íntimo. El solárium es uno de los grandes atractivos: un espacio acogedor y privado donde se puede disfrutar del sol durante todo el día con vistas a la emblemática montaña de La Concha. El sótano añade funcionalidad con una sala multiusos, lavadero y trastero, además de acceso directo al garaje. El adosado forma parte de una urbanización cerrada con zona de piscina, ideal para disfrutar del estilo de vida de la Costa del Sol en un entorno seguro y tranquilo.

Destacado:

Obra nueva, Piscina, Aire acondicionado, Calefacción, Vistas a la montaña, None, Jardín privado, Plazas, Casa de vacaciones, Reventa