

Villa en Guadalmina Baja

Referencia: R5214583

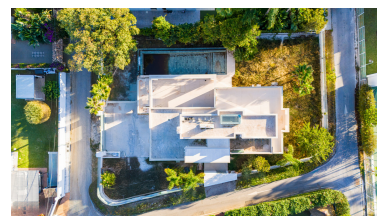
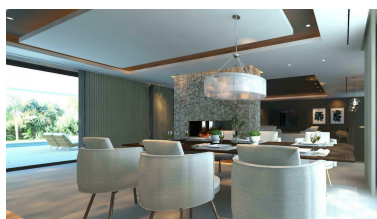


Dormitorios: 4
Estado: Venta

Baños: por petición
Tipo de propiedad: Villa

M² Construidos: 750
Plazas: por petición

Precio: 4.800.000 €
M² Parcela: 1.368



Descripción: Villa Maya – una magnífica villa moderna junto a la playa de cuatro dormitorios, situada en una de las zonas residenciales más exclusivas de la Costa del Sol, Atalaya Isdabe, en el custodio de Guadalmina Baja. Esta propiedad está a pocos minutos a pie de la playa y cerca de varios campos de golf. Actualmente en construcción con finalización programada para finales de noviembre de 2026, esta villa está diseñada para comodidad y estilo, lo que lo hace ideal tanto como una residencia permanente o una casa de vacaciones de lujo. La propiedad ofrece cuatro dormitorios con baño en suite, incluyendo una suite principal con terraza privada y un salón con chimenea. La planta principal cuenta con una amplia sala de estar, aseo de invitados y una cocina totalmente equipada que se abre directamente al jardín y la piscina privada climatizada de agua salada – perfecta para disfrutar del clima mediterráneo durante todo el año. Destacan además calefacción por suelo radiante en toda la casa (excepto en los baños), preinstalación para ascensor, garaje exterior de tres coches y espacios exteriores generosos que garantizan privacidad y comodidad. Situado cerca de escuelas internacionales, supermercados y todas las comodidades esenciales, esta villa combina lujo, comodidad y una inmejorable ubicación junto a la playa. Una excelente oportunidad para adquirir un hogar contemporáneo con la opción para que el nuevo comprador personalice los acabados seleccionados durante la construcción.

Destacado:

None, Piscina, Aire acondicionado, None, Jardín privado, Plazas