

Apartamento en Benalmadena

Referencia: R5214934



Dormitorios: 2

Baños: 1

M² Construidos: 74

Precio: 385.000 €

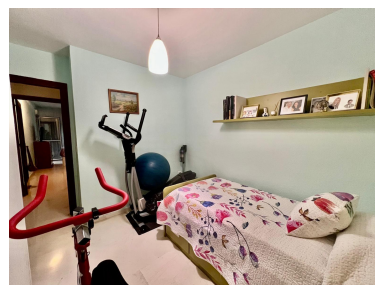
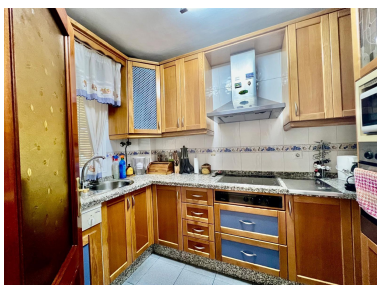
Estado: Venta

Tipo de propiedad:
Apartamento

Plazas: por petición

M² Parcela:





Descripción: ¡Este apartamento en Benalmádena suena como una propiedad excelente! La ubicación en una de las mejores zonas de Benalmádena, cerca de Parque de la Paloma y la playa, es ideal para aquellos que buscan una vida relajada y con acceso a servicios y amenities. Características del Apartamento - 64 m2 construidos + 10 m2 de terraza cubierta: Un espacio amplio y luminoso con vistas impresionantes de Selwo Marina. - 2 habitaciones: Un lugar perfecto para descansar y relajarse. - Baño completo y aseo: Un espacio funcional y cómodo para la higiene personal. - Cocina amueblada: Un lugar práctico y funcional para preparar comidas. - Salón con acceso a la terraza: Un espacio amplio y luminoso para disfrutar de la vista y el aire libre. Características Adicionales - Parking de casi 16 m2: Un lugar seguro y conveniente para estacionar tu vehículo. - Urbanización privilegiada: Con pocos vecinos, video vigilancia y áreas comunes bien cuidadas. - 2 piscinas comunitarias y jardín: Un lugar perfecto para disfrutar del sol y la naturaleza. Ideal para - Personas que buscan una propiedad cerca de la playa: La ubicación es ideal para aquellos que aman el mar y la vida al aire libre. - Inversión inmobiliaria: La propiedad puede ser utilizada como vivienda principal o como inversión inmobiliaria. En resumen, este apartamento en Benalmádena ofrece una excelente combinación de espacio, comodidad y ubicación. ¡Es una oportunidad única para aquellos que buscan una propiedad de alta calidad en un lugar privilegiado! Y que en cumplimiento del Decreto de la Junta de Andalucía 218/2005 del 11 de Octubre, se informa que los gastos de notario, registro, ITP y otros gastos inherentes a la compraventa no están incluidos en el precio. La información facilitada es orientativa, no tiene carácter vinculante y carece de valor contractual. La oferta queda sujeta a errores, cambios de precio, disponibilidad y/o retirada del mercado sin aviso previo. Dicha información puede haber sufrido modificaciones que aún no han sido incorporadas. Le sugerimos se ponga en contacto con la empresa para obtener los últimos datos y/o confirmar los aquí expuesto

Destacado:

Piscina, Ascensor, None, Plazas