

## Villa en Elviria

Referencia: R5216683

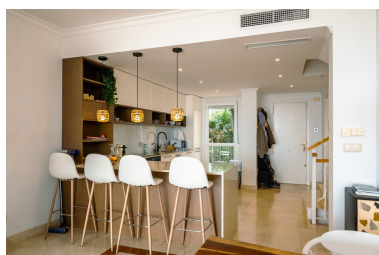
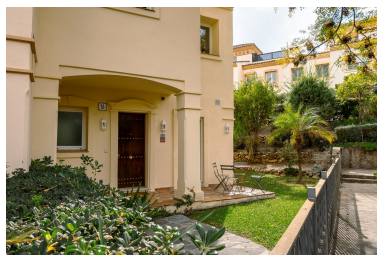


Dormitorios: 3  
Estado: Venta

Baños: 3  
Tipo de propiedad: Villa

M<sup>2</sup> Construidos: 238  
Plazas: por petición

Precio: 1.800.000 €  
M<sup>2</sup> Parcela:



Descripción:ADOSADO CON VISTAS AL MAR Y A LA MONTAÑA EN ELVIRIA – URBANIZACIÓN GRACE PARADISE Descubra el encanto del estilo de vida mediterráneo en esta preciosa casa adosada, situada en la tranquila Urbanización Grace Paradise en Elviria, a solo unos minutos de Greenlife Golf Marbella y Santa María Golf Club Marbella. Esta luminosa y amplia vivienda cuenta con 3 dormitorios y 3 baños, distribuidos en un diseño funcional pensado para ofrecer comodidad y estilo. Disfrute de las impresionantes vistas al mar y a la montaña desde sus 4 amplias terrazas privadas (una de ellas en la azotea) y de un jardín privado, ideales para relajarse, comer al aire libre o disfrutar del sol de la Costa del Sol. La planta principal se abre a una encantadora terraza que conecta directamente con el jardín y la piscina comunitaria. En la planta superior encontrará dos dormitorios con terraza y dos baños. La planta inferior ofrece un amplio estudio con cuatro camas, zona de estar, baño en suite y terraza privada. La propiedad dispone de una plaza de aparcamiento privada dentro de un complejo residencial tranquilo y bien cuidado. Con una ubicación ideal, cerca de campos de golf, playas y todos los servicios, esta propiedad combina tranquilidad, comodidad y elegancia costera — una opción excelente tanto para vivir todo el año como para disfrutar como residencia vacacional. Posibilidad de alquiler a medio o largo plazo: - Medio: €3.250/mes - Anual: €3.850/mes

---

Destacado:

Piscina, Aire acondicionado, Vistas al mar, Vistas a la montaña, None, Jardín privado, Plazas