

Ático en Nueva Andalucía

Referencia: R5219503

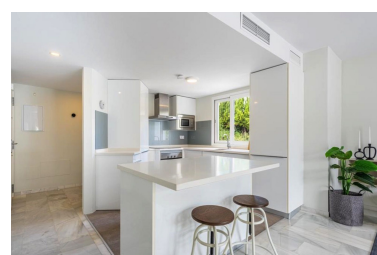
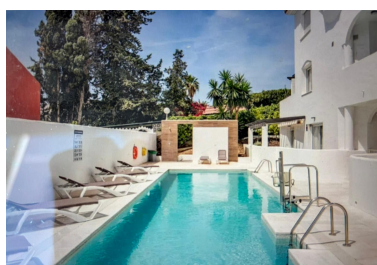
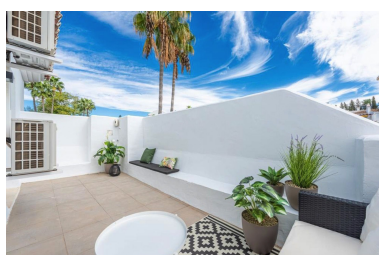


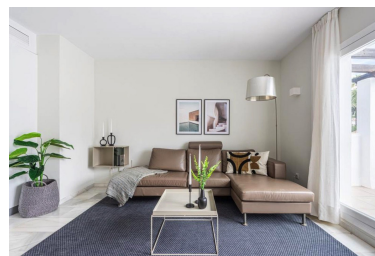
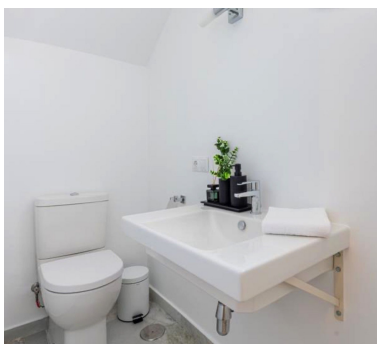
Dormitorios: 2  
Estado: Venta

Baños: 2  
Tipo de propiedad: Ático

M<sup>2</sup> Construidos: 95  
Plazas: por petición

Precio: 595.000 €  
M<sup>2</sup> Parcela:





---

Descripción: Descubre esta joya rara en el corazón del vibrante barrio de Nueva Andalucía, dentro de la exclusiva Ivy Residence – un complejo boutique renovado con solo 26 apartamentos modernos, perfectamente ubicado en el codiciado 'Valle del Golf' de Marbella en la Costa del Sol. Esta espaciosa y luminosa vivienda de dos dormitorios ofrece una distribución pensada en dos niveles, ideal para parejas, familias pequeñas o como retiro vacacional rentable. Situada en un lugar privilegiado a solo 10 minutos a pie del glamuroso puerto deportivo de Puerto Banús – con sus boutiques de diseño, yates, gastronomía fina y vida nocturna animada – y a pasos de playas prístinas, campos de golf de clase mundial como Aloha y Los Naranjos, colegios internacionales, supermercados, gimnasios y restaurantes de moda. Disfruta lo mejor del estilo de vida mediterráneo con acceso fácil a todo, en un entorno residencial tranquilo y alejado del bullicio. Con 95 m<sup>2</sup> construidos (90 m<sup>2</sup> útiles) y una orientación este deseable para el sol de la mañana, este apartamento en segunda planta (sin ascensor) ha sido mantenido con esmero para uso privado exclusivo – nunca alquilado ni en Airbnb – y se vende totalmente amueblado con estilo contemporáneo. La planta baja te recibe con un hall de entrada, aseo de invitados, cocina abierta equipada con electrodomésticos modernos que fluye hacia un acogedor salón-comedor, y acceso directo a una terraza privada para desayunos al aire libre. En la planta superior, dos dormitorios generosos con armarios empotrados comparten un baño familiar amplio y se abren a otra terraza con vistas a los exuberantes alrededores – perfecta para relajarte o tomar copas al atardecer. Los residentes de esta comunidad cerrada y segura se benefician de vigilancia 24 horas, jardines tropicales impecablemente cuidados, una impresionante piscina comunitaria, plaza de garaje y trastero privado incluidos. Abraza más de 300 días soleados al año en este enclave social y amigable – tu Pied-à-Terre perfecto en una de las direcciones más deseadas de Marbella. Contáctanos hoy para visitar esta oportunidad única.

---

Destacado:

None, Piscina, Aire acondicionado, Vistas a la montaña, Jardín privado, None, Seguridad 24H, Plazas