

Villa en La Mairena

Referencia: R5234863

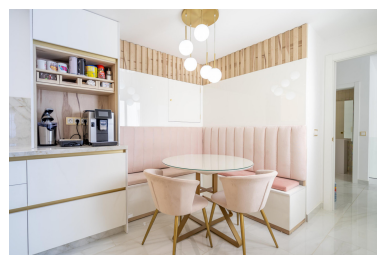
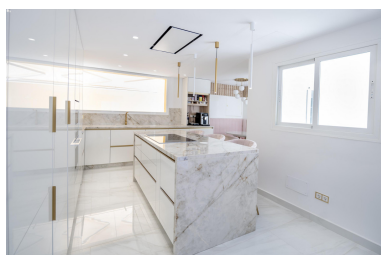


Dormitorios: 4
Estado: Venta

Baños: 2
Tipo de propiedad: Villa

M² Construidos: 205
Plazas: por petición

Precio: 850.000 €
M² Parcela: 282



Descripción:!!Bajada de precio!!Esta impresionante casa pareada en La Mairena, una de las zonas residenciales más tranquilas y exclusivas de la Costa del Sol, lo tiene todo: diseño contemporáneo, privacidad, tecnología eficiente y espacios perfectamente distribuidos para la vida familiar o para disfrutar con invitados.La propiedad fue completamente reformada en 2024, incluyendo la renovación total de las instalaciones eléctricas y de fontanería, lo que garantiza confort, seguridad y eficiencia a largo plazo. Además, cuenta con suelo radiante en toda la vivienda, un sistema de aerotermia de alto rendimiento, preinstalación para placas solares y un descalcificador de agua con depósito integrado, ofreciendo así una experiencia de vida moderna y sostenible.Distribuida en tres plantas, la vivienda ofrece una distribución ideal para el día a día. En la planta principal (98m2 construidos), se accede a través de un encantador patio privado que conduce a un recibidor. A la derecha, se encuentra la cocina americana totalmente equipada con isla central, un comedor de diseño a medida y un salón amplio y luminoso con salida directa a una terraza soleada, perfecta para desayunos al aire libre o cenas al atardecer. A la izquierda, hay una escalera moderna con iluminación futurista que comunica con las plantas inferiores, así como un aseo de cortesía.La planta inferior (111m2 construidos) está dedicada al descanso y la tranquilidad, y dispone de cuatro dormitorios, incluido un dormitorio principal en suite con vestidor y baño privado. Un segundo baño completo da servicio al resto de habitaciones. Tres de los dormitorios tienen salida directa a la terraza principal, donde se encuentra una espectacular piscina climatizada de agua salada tipo infinity, equipada con persianas automáticas de seguridad para mayor tranquilidad. Esta zona exterior también ofrece una cocina de verano completamente equipada y un espacio chill-out cubierto, perfecto para relajarse y disfrutar de las impresionantes vistas.La planta sótano (169m2 construidos) dispone de garaje privado para dos vehículos, una sala polivalente ideal como sala de juegos, cine o zona de descanso para los niños, y un trastero técnico donde se encuentran los sistemas de aerotermia, el descalcificador y el depósito principal de agua. (Esta planta no está incluida en la superficie construida oficial, ya que fue creada a partir de una parte del garaje y actualmente se utiliza como sala polivalente para reuniones sociales o como zona de juegos infantil.) Según el Catastro la superficie total construida de la vivienda es de 379 m2.La planta baja y la planta alta suman 209 m2, mientras que el sótano cuenta con 169 m2, de los cuales 40 m2 están acondicionados como parte habitable.Por lo tanto, la superficie habitable total de la casa es de aproximadamente 250 m2.Ubicada a solo 10 minutos en coche del centro de Elviria y de la playa, 20 minutos del centro de Marbella. La propiedad goza de vistas panorámicas al mar Mediterráneo y a las montañas dentro de una reserva natural designada por la UNESCO.La ubicación es ideal para familias, con acceso fácil a los mejores colegios internacionales de la zona, como el Colegio Alemán (Deutsche Schule) y el ECO Bilingual School, combinando tranquilidad, naturaleza y proximidad a servicios de alta calidad.Uno de sus grandes valores añadidos es su proximidad al prestigioso La Cala Golf Resort, situado a tan solo 6 km de la vivienda. Esto permite disfrutar en pocos minutos de tres campos de golf de 18 hoyos, un reconocido hotel con spa, restaurantes de alta calidad, instalaciones deportivas y un entorno natural excepcional. Una ubicación ideal tanto para amantes del golf como para quienes buscan una inversión atractiva en una zona con alta demanda internacional.???? Contáctanos hoy mismo para organizar una visita privada.Tiene a su disposición el documento informativo abreviado. Gastos: Impuestos (ITP o IVA+AJD) + Gastos notariales y registrales. AC1

Destacado:

Piscina, None