

Casa en Nueva Andalucía

Referencia: R5252425

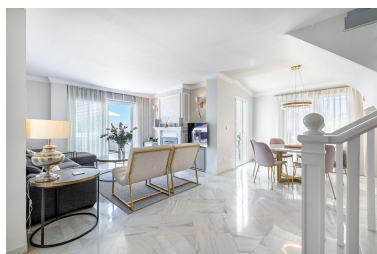
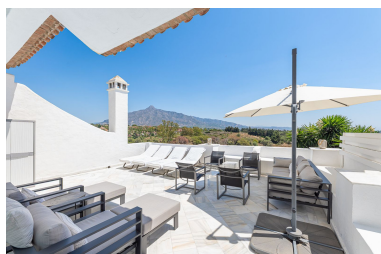


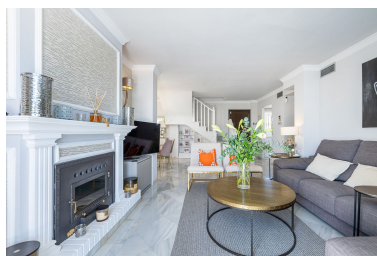
Dormitorios: 3
Estado: Venta

Baños: 2
Tipo de propiedad: Casa

M² Construidos: 147
Plazas: por petición

Precio: 847.000 €
M² Parcela:





Descripción: ¡UBICACIÓN, UBICACIÓN! Hermosa casa adosada tipo dúplex situada en el corazón de Nueva Andalucía, justo detrás de Central Plaza y a poca distancia a pie del mundialmente famoso Puerto Banús. La propiedad cuenta con una cocina de diseño totalmente equipada con frigorífico-congelador estilo americano con dispensador de agua y hielo. El luminoso y espacioso salón, con una acogedora chimenea, se abre a una generosa terraza soleada, desde la cual se accede a un útil área de servicio exterior, añadiendo gran practicidad. La terraza ofrece vistas panorámicas a La Concha y Puerto Banús. El cómodo dormitorio principal cuenta con armarios empotrados y dispone de un baño completo independiente. Una escalera llena de luz conduce a la planta superior, donde un amplio vestidor conecta con dos dormitorios dobles, ambos con espacio de almacenamiento adicional, y otro baño completo familiar. La propiedad dispone de elegantes persianas venecianas de madera en todas las estancias. Situada en un impresionante complejo cerrado de tradicionales casas adosadas de estilo pueblo andaluz encaladas, la comunidad ofrece jardines comunitarios bellamente cuidados, una piscina, amplio aparcamiento para invitados y plazas de aparcamiento al aire libre justo frente a la vivienda. Ubicada en el centro neurálgico de Nueva Andalucía, la propiedad está rodeada de una amplia selección de restaurantes, cafeterías, bares y servicios esenciales, todo a pocos pasos. El histórico Casco Antiguo de Marbella se encuentra a solo 5–10 minutos en coche, mientras que el Aeropuerto Internacional de Málaga está aproximadamente a 45 minutos en coche, lo que la convierte en una propiedad ideal como residencia permanente, casa de vacaciones o inversión. Esta vivienda ofrece lo mejor de ambos mundos: paz y tranquilidad con vistas serenas a La Concha, a la vez que está a pocos pasos del vibrante estilo de vida de Puerto Banús. Una nota de los propietarios: "Para nuestra familia, esta casa adosada ha sido mucho más que una propiedad. Ha sido un hogar maravilloso donde hemos criado a nuestras dos hijas, disfrutando de todo lo que hace de Nueva Andalucía un lugar tan especial. Una de las cosas que más nos ha gustado es poder dejar el coche y caminar a todas partes: desde el café de la mañana y las comidas familiares en los restaurantes y chiringuitos locales, hasta las tiendas, el puerto deportivo y la playa, todo a pocos minutos de casa. Esperamos que los próximos propietarios disfruten y cuiden esta casa tanto como nosotros, adoptando el estilo de vida andaluz relajado y el sentido de comunidad que hacen de este lugar un sitio tan único." ¿Le gustaría realizar un recorrido virtual en 3D para ver cómo quedaría la casa adosada una vez renovada? Simplemente copie y pegue el siguiente enlace: <https://youtu.be/ad3n60LXRhk>

Destacado:

None, Piscina, Aire acondicionado, Calefacción, Vistas al mar, Vistas a la montaña, Jardín privado, None, Sistema de alarma, Plazas, Casa de vacaciones, Reventa