

+34 604 489 646

info@luxury-realty.com

Apartamento en Bel Air

Referencia: R5258956



Dormitorios: 2

Estado: Venta

Baños: 2

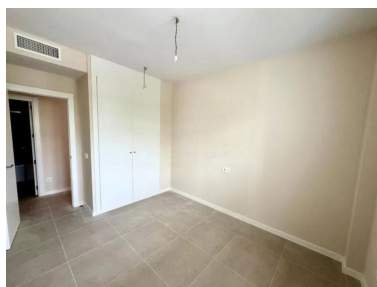
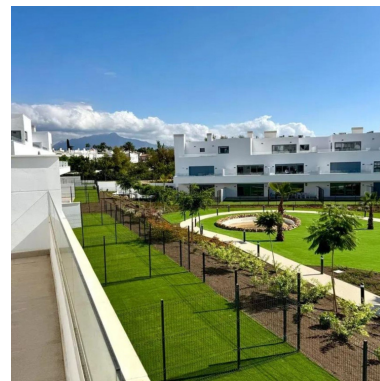
Tipo de propiedad:
Apartamento

M² Construidos: 97

Plazas: por petición

Precio: 525.000 €

M² Parcela:



Descripción: Este luminoso piso sin amueblar de 2 dormitorios combina una distribución práctica con unas vistas tranquilas a las zonas verdes comunitarias y un vista lejana al mar desde la terraza. La cocina instalada está equipada con electrodomésticos Bosch, además de lavadora y termo. El almacenaje es sencillo gracias a los armarios empotrados, y en el precio se incluye una plaza de garaje subterránea y un trastero. El complejo consta de 6 bloques de 3 plantas cada uno. Es una urbanización cerrada y segura con zonas comunes diseñadas para disfrutar al máximo del tiempo de ocio con familia y amigos. Los residentes disfrutan de piscina, gimnasio y un salón/sala social gourmet con Wi-Fi, ideal para teletrabajo o para recibir invitados. Puntos destacados: • 2 dormitorios · 2 baños — dormitorio principal en suite con ducha y baño familiar con bañera • Cocina amueblada y equipada con Bosch; lavadora y termo instalados • Armarios empotrados; terraza privada; vistas lejanas al mar • Acabado con puertas y baños completos, suelos de baldosa, aire acondicionado central, ventanas con doble acristalamiento y cerraduras de alta calidad • Plaza de garaje subterránea + trastero incluidos • Comunidad: piscina, gimnasio, sala social/gourmet con Wi-Fi, zonas verdes para pasear • Lidl, un gran supermercado, está justo al lado. Apartamento Planta Media, Bel Air, Costa del Sol. 2 Dormitorios, 2 Baños, Construidos 97 m², Terraza 40 m². Posición : Cerca de Golf, Urbanización. Orientación : Sur. Estado : Excelente. Piscina : Comunitaria, Piscina de Niños. Climatización : Aire Acondicionado, A/A Caliente, A/A Frio. Vistas : Jardín. Características : Terraza Cubierta, Ascensor, Armarios Empotrados, Cerca de Transporte, Terraza Privada, WiFi, Gimnasio, Sala de Juegos, Trastero, Baño En-Suite, Acceso para personas con movilidad reducida, Suelos de Mármol, Doble acristalamiento, Cerca de una Iglesia, Fibra óptica. Muebles : Sin Amueblar. Cocina : Equipada. Jardín : Comunitario. Aparcamiento : Subterráneo, Garaje, Cubierto, Privado. Categoría : Reventa.

Destacado:

Piscina, Aire acondicionado, Calefacción, Jardín privado, Ascensor, None, Plazas, Reventa