

Apartamento en Nueva Andalucía

Referencia: R5261206



Dormitorios: 2

Baños: 2

M² Construidos: 141

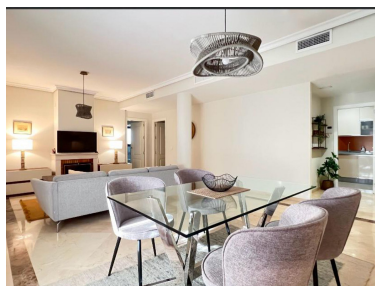
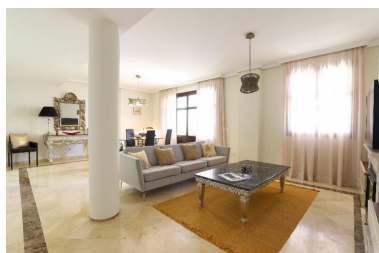
Precio: 625.000 €

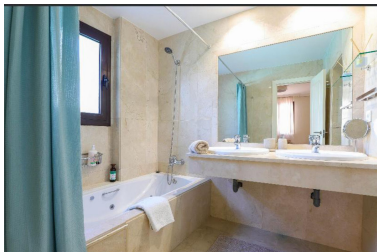
Estado: Venta

Tipo de propiedad:
Apartamento

Plazas: por petición

M² Parcela:





Descripción: Apartamento en planta baja con terraza cerca de la playa situado entre Puerto Banús y San Pedro de Alcántara, en una urbanización privada y tranquila. La vivienda cuenta con 2 dormitorios, 2 baños, salón amplio y luminoso con chimenea y acceso directo a una gran terraza orientada al oeste, con sol de tarde. El dormitorio principal dispone de baño en suite y armarios empotrados. El segundo dormitorio tiene balcón privado y baño independiente. La cocina totalmente equipada ofrece un espacio funcional. Ubicado en una urbanización cerrada con jardines tropicales, que dispone de piscina comunitaria y piscina infantil, gimnasio, sauna y zonas comunes bien cuidadas. Incluye plaza de garaje subterránea privada. Excelente ubicación a pocos pasos de la playa, con servicios, comercios y transporte cercanos, y buena conexión con Puerto Banús, San Pedro y Marbella centro.

Destacado:

None, Piscina, Jardín privado, Ascensor, None