

Ático en San Pedro de Alcántara

Referencia: R5286829

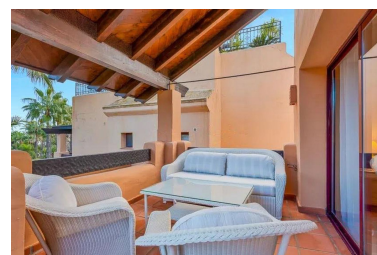
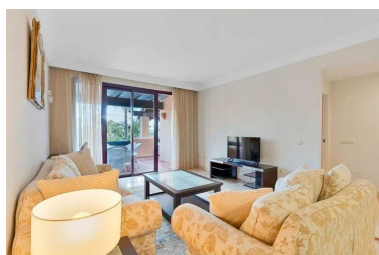
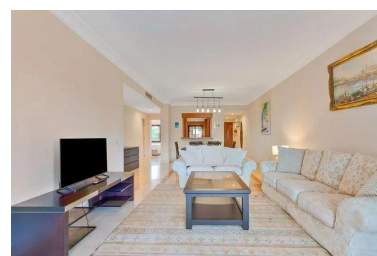
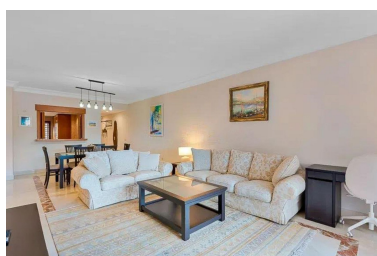
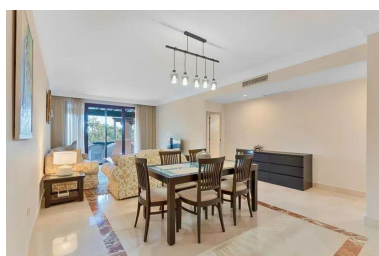


Dormitorios: 2
Estado: Venta

Baños: 2
Tipo de propiedad: Ático

M² Construidos: 112
Plazas: por petición

Precio: 805.000 €
M² Parcela:



Descripción: Elegante apartamento junto al mar, ubicado en una exclusiva urbanización residencial a escasos metros del paseo marítimo y la playa, en una de las zonas más cotizadas de San Pedro de Alcántara. Una vivienda luminosa y muy cuidada, ideal para disfrutar del estilo de vida mediterráneo con total comodidad. Situado en segunda planta con ascensor, el apartamento recibe abundante luz natural durante gran parte del día. La terraza cubierta ofrece agradables vistas a los jardines y la piscina comunitaria, con el mar al fondo, creando un ambiente tranquilo y relajante. El interior se distribuye en un amplio salón-comedor con acceso directo a la terraza, una cocina independiente totalmente equipada y dos dormitorios con dos baños completos, ambos con bañera y suelo radiante. Los dormitorios disponen de armarios empotrados y un ambiente sereno, perfecto para el descanso. Incluye plaza de garaje subterránea y trastero. La urbanización es cerrada, con seguridad 24 horas, conserjería, jardines cuidados y una gran piscina comunitaria. Su localización es inmejorable, a pocos pasos de la playa, restaurantes y todos los servicios, con Puerto Banús y Marbella a pocos minutos en coche. Una excelente opción tanto como residencia habitual como inversión junto al mar.

Destacado:

Frente a la playa, None, Piscina, Aire acondicionado, Vistas al mar, Ascensor, None, Jardín privado, Plazas, Inversión