

Apartamento en Atalaya

Referencia: R5294488



Dormitorios: 2

Baños: 2

M² Construidos: 124

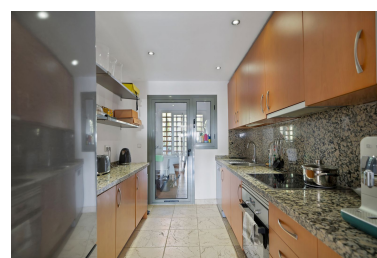
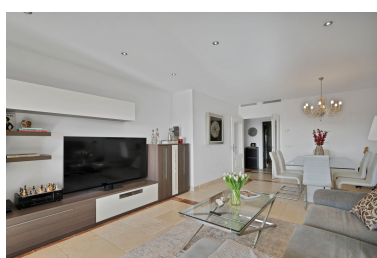
Precio: 499.000 €

Estado: Venta

Tipo de propiedad:
Apartamento

Plazas: por petición

M² Parcela:



Descripción: Nos complace presentar una oportunidad única en una de las urbanizaciones cerradas más demandadas de Estepona: Benatalaya, en Atalaya. Este apartamento de 2 dormitorios y 2 baños se ofrece a la venta por primera vez desde su construcción. Está idealmente ubicado en uno de los mejores bloques del complejo, garantizando total privacidad y unas vistas panorámicas verdaderamente espectaculares. Desde la terraza se pueden disfrutar amplias vistas al mar Mediterráneo, África, Gibraltar, el golf de Atalaya y las colinas que lo rodean. Gracias a su orientación oeste, el apartamento disfruta de abundante luz natural durante toda la tarde y de inolvidables puestas de sol. - Características de la propiedad - 2 amplios dormitorios y 2 baños 1 plaza de garaje subterránea y un trastero Ubicado cerca de una de las piscinas exteriores Orientación oeste con vistas al golf, al mar y al atardecer - Comunidad Benatalaya - Cuatro piscinas exteriores Spa de lujo con piscina interior climatizada, sauna y gimnasio Jardines paisajísticos perfectamente cuidados Seguridad 24 horas con excelente servicio - Ubicación privilegiada - Justo enfrente del Atalaya International School A poca distancia a pie de un supermercado y del próximo centro comercial con restaurantes y servicios A corta distancia en coche de Puerto Banús, Marbella y Estepona

Destacado:

None, Piscina, Aire acondicionado, Vistas al mar, Jardín privado, Ascensor, None, Seguridad 24H, Plazas, Casa de vacaciones, Inversión, Reventa