

Apartamento en Nueva Andalucía

Referencia: R5307103



Dormitorios: 2

Baños: 2

M² Construidos: 120

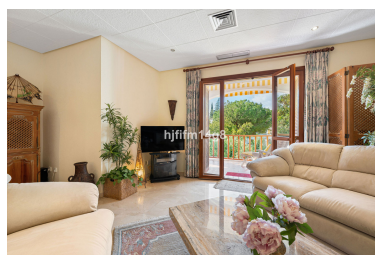
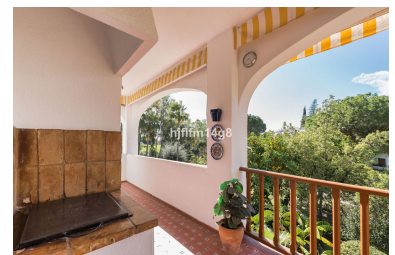
Precio: 395.000 €

Estado: Venta

Tipo de propiedad:
Apartamento

Plazas: por petición

M² Parcela:



Descripción: Este encantador apartamento de 2 dormitorios en venta en Le Village, Nueva Andalucía, ofrece un estilo de vida confortable en una de las zonas residenciales más codiciadas de Marbella. La propiedad se encuentra en una urbanización consolidada y bien mantenida, rodeada de cuidados jardines comunitarios, una piscina y vistas abiertas al campo de golf. Le Village es conocido por su ambiente tranquilo, calidad constructiva y proximidad a los mejores campos de golf, restaurantes, colegios internacionales y Puerto Banús, lo que lo convierte en una opción ideal tanto para residencia permanente como para inversión. El apartamento dispone de un luminoso salón-comedor con acogedora chimenea y acceso directo a la principal terraza orientada al suroeste, que disfruta de hermosas vistas a los jardines comunitarios y al campo de golf, perfecta para disfrutar del sol de la tarde y los atardeceres. La cocina independiente, totalmente equipada, fue renovada hace unos años y ofrece agradables vistas al jardín y la zona de la piscina. También cuenta con una segunda terraza o patio adicional con vistas a los jardines comunitarios, aportando un valioso espacio exterior. El dormitorio principal incluye baño en suite y acceso directo a la terraza principal, mientras que el dormitorio de invitados también dispone de su propio baño en suite. A lo largo del apartamento y los pasillos hay numerosos armarios empotrados, proporcionando excelente espacio de almacenamiento. El precio incluye una plaza de aparcamiento cubierto dentro de la comunidad cerrada, completando así esta propiedad tan completa en el corazón de Nueva Andalucía. Le Village es conocido por su ambiente acogedor, encantadora arquitectura de estilo andaluz y excelentes servicios en las instalaciones, como piscina, pista de tenis, gimnasio, casa club y zona de SPA con piscina cubierta climatizada y jacuzzi. Situado en el corazón del Valle del Golf, la zona ofrece fácil acceso a varios de los mejores campos de golf, colegios internacionales, comercios, restaurantes y Puerto Banús, convirtiéndolo en un entorno privilegiado que combina estilo de vida y ubicación.

Destacado:

Piscina, Aire acondicionado, Jardín privado, None, Plazas