

Apartamento en Nueva Andalucía

Referencia: R5315641



Dormitorios: 2

Baños: 2

M<sup>2</sup> Construidos: 96

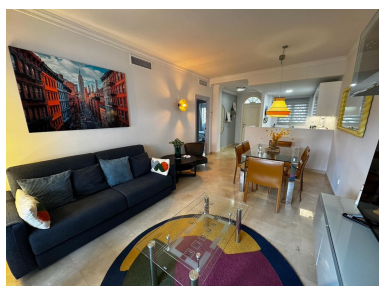
Precio: 440.000 €

Estado: Venta

Tipo de propiedad:  
Apartamento

Plazas: por petición

M<sup>2</sup> Parcela:





---

Descripción: Apartamento en Planta Baja Totalmente Reformado en Aloha Gardens – Nueva Andalucía Ubicado en la prestigiosa urbanización Aloha Gardens, en pleno corazón del reconocido Golf Valley de Marbella, este apartamento en planta baja recientemente reformado ofrece un estilo de vida mediterráneo excepcional en una de las zonas más codiciadas de Nueva Andalucía. Idealmente situado a poca distancia a pie del club de Aloha Golf, la propiedad combina tranquilidad, comodidad y una ubicación privilegiada en una de las áreas residenciales más consolidadas de Marbella. La vivienda cuenta con una distribución luminosa y cuidadosamente diseñada, con dos amplios dormitorios y dos baños, incluyendo un dormitorio principal con baño en suite. La cocina, totalmente equipada, se integra perfectamente con el acogedor salón-comedor, que da acceso a una impresionante terraza cubierta de 50 m<sup>2</sup>. Desde aquí se accede directamente a un jardín privado, ideal para disfrutar de comidas al aire libre, tomar el sol o relajarse en un entorno íntimo y tranquilo. Un valor añadido destacable es el nuevo paseo peatonal junto al río en Nueva Andalucía, que permite llegar caminando de forma cómoda y agradable hasta La Sala y continuar hasta Puerto Banús. Esta mejora en la conectividad incrementa notablemente la calidad de vida y el atractivo de la propiedad tanto para residencia habitual como para inversión. Características principales 2 dormitorios 2 baños (uno en suite) 96 m<sup>2</sup> construidos (87 m<sup>2</sup> interiores) Cocina totalmente equipada Terraza cubierta de 50 m<sup>2</sup> Jardín privado Plaza de garaje incluida Situado en una comunidad cerrada y segura, Aloha Gardens ofrece cuidados jardines comunitarios, piscina y un ambiente tranquilo pero dinámico, con fácil acceso a los mejores campos de golf, restaurantes, tiendas exclusivas y el ambiente vibrante de Puerto Banús. Una excelente oportunidad tanto como residencia permanente, vivienda para alquiler de media-larga temporada o inversión en una de las ubicaciones más prime de Marbella.

---

Destacado:

None, Piscina, Aire acondicionado, Vistas a la montaña, None, Jardín privado, Seguridad 24H, Plazas, Casa de vacaciones, Inversión, None, Reventa