

Apartamento en Benalmadena Costa

Referencia: R5318314



Dormitorios: 1

Baños: 1

M² Construidos: 31

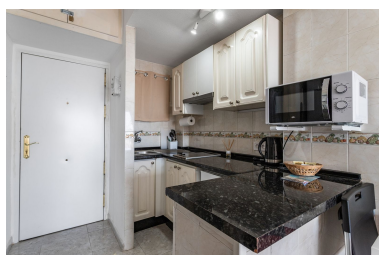
Precio: 239.900 €

Estado: Venta

Tipo de propiedad:
Apartamento

Plazas: por petición

M² Parcela:



Descripción: Bienvenido a este luminoso y bien distribuido estudio situado en la 10ª planta, la última del edificio, en la atractiva zona de Benalmádena, justo al lado del hermoso Parque de la Paloma. La vivienda ofrece un espacio diáfano que combina salón y zona de descanso, una cocina pequeña pero funcional y un baño completo. Desde el balcón se disfruta de una espectacular vista panorámica al mar Mediterráneo, el lugar perfecto para desayunar al sol o relajarse al atardecer. Al estar ubicada en la última planta, la propiedad garantiza mayor privacidad, luminosidad y las mejores vistas del edificio. La comunidad cuenta con una amplia zona de piscinas con grandes áreas comunes y toboganes acuáticos, ideal tanto para adultos como para niños. El edificio dispone además de recepción 24 horas, proporcionando comodidad y seguridad durante todo el año. Gracias a su excelente ubicación, cerca del parque, la playa, restaurantes y transporte público, la propiedad ofrece un gran potencial de alquiler, convirtiéndola en una magnífica oportunidad tanto como vivienda vacacional como inversión.

Destacado:

None, Piscina, Aire acondicionado, Calefacción, Vistas al mar, Vistas a la montaña, Ascensor, None, Jardín privado, Seguridad 24H, Plazas, Inversión, Reventa