

Ático en Higueron

Referencia: R5321143



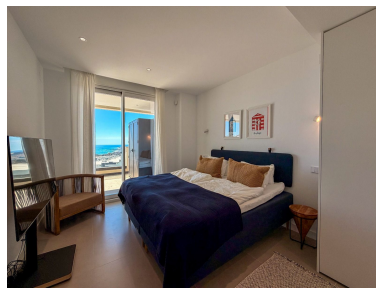
Dormitorios: 2
Estado: Venta

Baños: 2
Tipo de propiedad: Ático

M² Construidos: 105
Plazas: por petición

Precio: 749.000 €
M² Parcela:





Descripción: Exclusivo Ático de Diseño en Última Planta con Vistas Panorámicas al Mediterráneo Fuengirola | Higuero Una oportunidad única de adquirir una residencia de diseño en última planta dentro de una de las comunidades cerradas más prestigiosas de la Costa del Sol — donde el lujo se combina con la eficiencia inteligente. Este ático contemporáneo ofrece impresionantes vistas panorámicas e ininterrumpidas al mar Mediterráneo, al puerto deportivo de Fuengirola y a la costa — creando un entorno espectacular desde el amanecer hasta el atardecer. Confort Elevado con Eficiencia Inteligente Más allá de su atractivo diseño, la vivienda está concebida para ofrecer confort durante todo el año con costes de mantenimiento sorprendentemente bajos — una ventaja clave tanto para propietarios como para inversores a largo plazo. * Sistema privado de bomba de calor de alta eficiencia * Control independiente de aire acondicionado y suelo radiante * Consumo energético significativamente reducido frente a sistemas tradicionales * Ideal para residencia habitual o estancias prolongadas sin altos costes Esta combinación de **lujo, confort y eficiencia energética** es poco habitual en propiedades de este nivel. La Vivienda * Dos amplios dormitorios con armarios empotrados a medida * Dos elegantes baños con duchas tipo walk-in * Suelo radiante en toda la vivienda * Sistema de aire acondicionado totalmente integrado * Sistema domótico y de seguridad * Cocina de diseño equipada con electrodomésticos Siemens * Lavadora y secadora Siemens incluidas * Amplia terraza privada con vistas panorámicas al mar y al puerto Estilo de Vida Exclusivo Un entorno residencial de baja densidad, diseñado para ofrecer privacidad, confort y bienestar: * Dos piscinas infinity con vistas panorámicas * Piscina interior climatizada * Gimnasio totalmente equipado * Sauna y zona wellness No se permiten alquileres turísticos, lo que garantiza un ambiente **tranquilo, privado y exclusivo**, además de proteger el valor a largo plazo de la propiedad. Ubicación y Conectividad Situado a tan solo 15 minutos del Aeropuerto Internacional de Málaga-Costa del Sol, el inmueble ofrece excelente conexión internacional sin renunciar a un entorno residencial tranquilo y seguro. Una Inversión de Lujo Inteligente Más que una vivienda, se trata de una inversión estratégica en estilo de vida: * Bajos costes de mantenimiento * Alta calidad constructiva y eficiencia energética * Fuerte potencial de revalorización en una comunidad exclusiva * Escasa disponibilidad de áticos en última planta Propiedades de este nivel rara vez salen al mercado en Higuero. Visitas privadas disponibles con cita previa.

Destacado:

None, Piscina, Vistas al mar, Vistas a la montaña, Ascensor, None, Jardín privado, Sistema de alarma, Seguridad 24H, Plazas, Casa de vacaciones, Inversión, None, Reventa