

Ático en Málaga

Referencia: R5321329

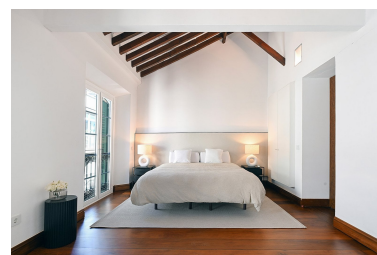
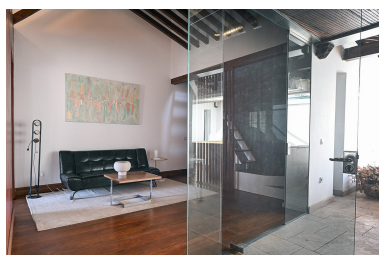


Dormitorios: 4
Estado: Venta

Baños: 3
Tipo de propiedad: Ático

M² Construidos: 260
Plazas: por petición

Precio: 2.800.000 €
M² Parcela:



Descripción: En pleno centro histórico de Málaga se encuentra esta propiedad absolutamente excepcional. El edificio, construido en 1900, fue rehabilitado por un reconocido arquitecto español, respetando su esencia original e incorporando acabados de la más alta calidad y un concepto arquitectónico contemporáneo. Se trata de un ático único. Gracias a los techos altos y su ubicación en la última planta, se dejaron las vigas de madera vistas, creando una sensación de amplitud y un carácter singular. La vivienda surge de la unión de dos apartamentos, con grandes ventanales de suelo y un patio interior acristalado que aporta luz natural. El acceso a la planta del ático se realiza cómodamente mediante un ascensor. Toda la propiedad dispone de suelos de parquet, altas puertas de madera Lapacho, paredes en estuco veneciano, la vivienda cuenta con aire acondicionado frío/calor reflejando y materiales de primera calidad y atención al detalle. La distribución principal incluye salón-comedor con cocina abierta e isla central, patio acristalado, lavadero, tres dormitorios y tres baños (dos en suite, uno con bañera y ducha) un dormitorio con vestidor. Una escalera conduce a una planta superior con despacho y acceso a la torre del edificio, con vistas panorámicas a la Catedral de Málaga, los tejados del casco histórico y las montañas. Una propiedad irrepetible para quienes buscan exclusividad, historia y diseño en una ubicación privilegiada.

Destacado:

Aire acondicionado, Vistas a la montaña, Ascensor