

Comercial en Estepona

Referencia: R5325079



Dormitorios: por petición

Baños: por petición

M² Construidos: 1.177

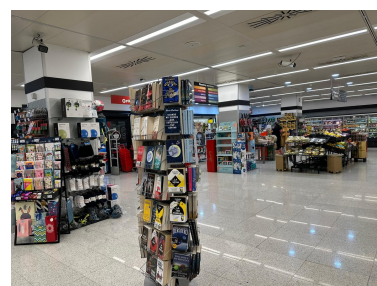
Precio: 2.422.000 €

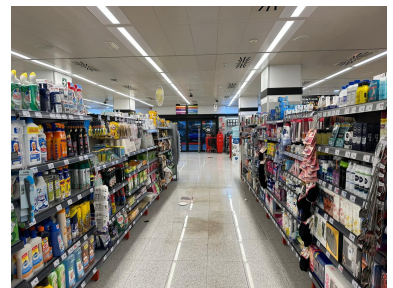
Estado: Venta

Tipo de propiedad:
Comercial

Plazas: por petición

M² Parcela:





Descripción: Local comercial en rentabilidad situado en la Autovía del Mediterráneo N-340, km 167, en Estepona (Málaga). El inmueble se encuentra actualmente alquilado y en plena actividad, ocupado por el supermercado SUPERCOR, lo que lo convierte en una atractiva oportunidad de inversión. El local cuenta con una superficie total de 1.177,65 m², distribuida entre planta baja (606,94 m²) y planta sótano (570,71 m²). Dispone de una fachada de 25 metros y una altura interior de 3 metros. El espacio es diáfano y en esquina, ofreciendo excelente visibilidad comercial. El inmueble está equipado con aire acondicionado, falso techo, iluminación halógena, instalación eléctrica completa y zona office. La propiedad se ofrece en venta como activo en rentabilidad con una rentabilidad aproximada del 4,87 % y una renta mensual actual de 9.333,28 €. El contrato de arrendamiento está vigente hasta mayo de 2032, lo que garantiza estabilidad y continuidad en los ingresos por alquiler.

Destacado:

Plazas