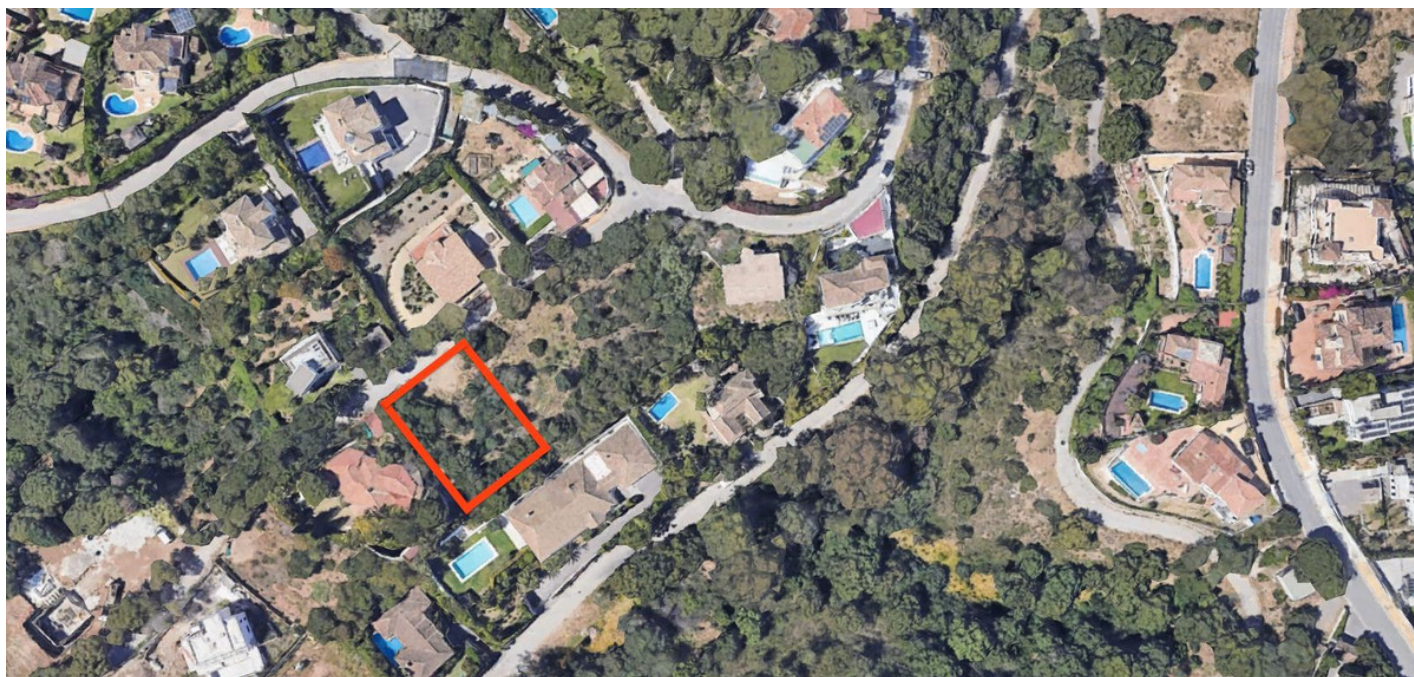


Terreno en Elviria

Referencia: R5325187



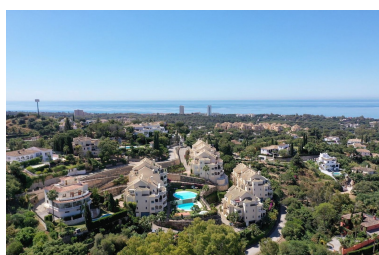
Dormitorios: por petición
Estado: Venta

Baños: por petición

Tipo de propiedad: Terreno

M² Construidos:
Plazas: por petición

Precio: 319.000 €
M² Parcela: 1.083



Descripción:Parcela Urbana en Venta en Elviria – Marbella Este Una excelente oportunidad para adquirir una parcela urbana residencial en Elviria, una de las zonas más exclusivas y consolidadas de Marbella Este, en plena Costa del Sol. La parcela cuenta con una superficie de 1.083,43 m² y se encuentra ubicada en una tranquila calle residencial, ofreciendo privacidad, tranquilidad y un entorno natural privilegiado. Es ideal para la construcción de una villa moderna de lujo de aproximadamente 220 m² más sótano, con posibilidad de 4 dormitorios, piscina privada, jardín y zona de aparcamiento. Esta propiedad representa una magnífica oportunidad tanto para compradores particulares como para inversores o promotores que busquen desarrollar una vivienda en una de las ubicaciones residenciales más demandadas de Marbella. Características Principales • Tipo: Parcela urbana residencial • Superficie de parcela: 1.083,43 m² • Edificabilidad: 20% + sótano • Proyecto potencial: Villa moderna de aprox. 220 m² + sótano • Orientación: Este-Sur (la vivienda puede orientarse al Sur) • Suministros: conexiones de agua, electricidad y alcantarillado disponibles • Ubicación: tranquila calle residencial rodeada de naturaleza Ideal Para • Familias que desean construir una residencia habitual en Marbella cerca de colegios internacionales • Compradores que buscan crear una villa vacacional de lujo cerca de la playa • Inversores o promotores interesados en una oportunidad con alta demanda de reventa en Marbella Este Las familias valorarán la cercanía a prestigiosos colegios internacionales, entre ellos: English International College, Deutsche Schule Málaga y Colegio Ecos. Los amantes del golf disfrutarán de fácil acceso a reconocidos campos como: Santa María Golf, Santa Clara Golf, Río Real Golf y Marbella Golf & Country Club. Ubicación Privilegiada – Elviria, Marbella Este Elviria es una prestigiosa zona residencial conocida por sus áreas verdes, playas de arena, campos de golf y excelente infraestructura. La parcela se encuentra estratégicamente situada a tan solo: • 4 minutos del Centro Comercial de Elviria (supermercados, restaurantes, cafeterías y servicios) • 6 minutos de las playas de arena y Nikki Beach Marbella • 15 minutos del centro de Marbella • 25 minutos del Aeropuerto Internacional de Málaga Una oportunidad única para asegurar una parcela edificable en Marbella Este, ofreciendo un entorno tranquilo, excelente conexión y un gran potencial de revalorización. Ya sea para construir una residencia permanente, una villa vacacional de lujo o una propiedad de inversión, esta parcela ofrece un potencial excepcional en una ubicación prime de la Costa del Sol.

Destacado:

None, Vistas a la montaña, Jardín privado