

Casa en Atalaya

Referencia: R5325274

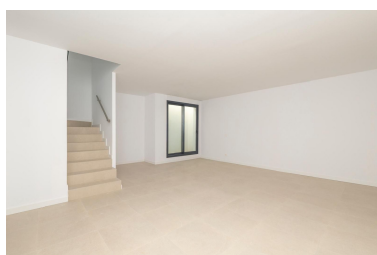
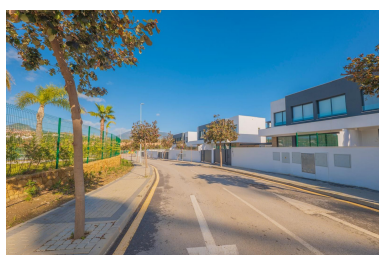
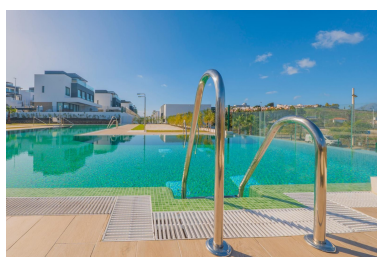


Dormitorios: 3  
Estado: Venta

Baños: 4  
Tipo de propiedad: Casa

M<sup>2</sup> Construidos: 153  
Plazas: por petición

Precio: 850.000 €  
M<sup>2</sup> Parcela: 60



---

Descripción:**\*\*Casa Adosada en Atalaya, Estepona - €850,000\*\*** Descubre esta impresionante villa adosada de nueva construcción en el corazón de Atalaya, en la Nueva Milla de Oro de Estepona. Este hogar moderno y funcional se encuentra en un complejo residencial tranquilo, ideal para disfrutar de la paz y la comodidad. Con una distribución inteligente en cuatro niveles, incluye un espectacular solárium en la azotea, perfecto para relajarse y disfrutar del clima mediterráneo. Con 180 m<sup>2</sup> construidos y 160 m<sup>2</sup> útiles, esta vivienda cuenta con 3 a 4 dormitorios, lo que la convierte en una opción versátil para familias o como inversión. El amplio salón-comedor con cocina integrada ofrece un espacio luminoso y acogedor, mientras que las grandes terrazas y el jardín privado son perfectos para disfrutar del aire libre. Además, el sistema aerotérmico con calefacción por suelo radiante garantiza un confort óptimo durante todo el año. Ubicada entre Marbella y Estepona, esta casa está cerca de campos de golf, escuelas internacionales y todos los servicios necesarios. También dispone de aparcamiento privado para dos coches y acceso a una piscina comunitaria. Esta propiedad es apta para personas con movilidad reducida y cumple con los estándares de eficiencia energética, asegurando un bajo consumo. ¡No pierdas la oportunidad de hacer de este lugar tu nuevo hogar!

---

Destacado:

Piscina, Aire acondicionado, Calefacción, Vistas a la montaña, Jardín privado, None, Plazas, Casa de vacaciones, Inversión, Reventa