

Apartamento en Nueva Andalucía

Referencia: R5330431



Dormitorios: 2

Baños: 2

M² Construidos: 141

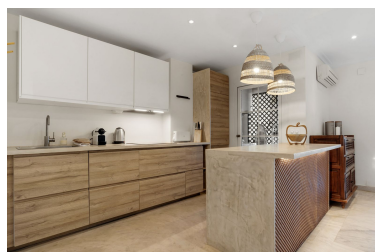
Precio: 545.000 €

Estado: Venta

Tipo de propiedad:
Apartamento

Plazas: por petición

M² Parcela:



Descripción: Elegante apartamento reformado de 2 dormitorios con vistas panorámicas al mar y La Concha en Señorío de Aloha, Nueva Andalucía Ubicado en la prestigiosa urbanización Señorío de Aloha, este exclusivo apartamento de 2 dormitorios ha sido completamente reformado con un estilo contemporáneo y sofisticado, ofreciendo una combinación perfecta de confort, diseño y una ubicación privilegiada en el corazón de Nueva Andalucía. La vivienda destaca por su luminosidad y distribución funcional. Al entrar, encontramos un amplio salón-comedor de concepto abierto integrado con una moderna cocina totalmente equipada, diseñada para combinar estética y practicidad. Desde esta estancia se accede a una magnífica terraza principal, ideal para disfrutar durante todo el año de las impresionantes vistas al mar Mediterráneo y a la emblemática montaña de La Concha. La propiedad se distribuye en dos plantas, aportando privacidad y comodidad. En la planta principal se encuentra uno de los dormitorios, con baño en suite y acceso a una terraza privada. En la planta inferior se sitúa el segundo dormitorio, también con baño completo y su propia terraza privada, creando espacios independientes y acogedores para residentes e invitados. Los acabados contemporáneos, la abundante luz natural y la cuidada reforma convierten esta vivienda en una propiedad lista para entrar a vivir. La urbanización cerrada ofrece seguridad, jardines tropicales impecablemente mantenidos y varias piscinas comunitarias, en un entorno tranquilo y exclusivo. Uno de sus mayores atractivos es, sin duda, su excelente ubicación: a escasos pasos de supermercados, restaurantes, cafeterías y del conocido Centro Plaza, además de encontrarse a pocos minutos de Puerto Banús, campos de golf y las mejores playas de Marbella. Características principales 2 dormitorios y 2 baños Apartamento completamente reformado Vistas panorámicas al mar y a La Concha Amplias terrazas privadas Cocina abierta totalmente equipada Urbanización cerrada con seguridad y piscinas Excelente potencial como inversión o vivienda vacacional Ubicación privilegiada en Nueva Andalucía Una oportunidad excepcional para adquirir una propiedad elegante y lista para disfrutar en una de las zonas más demandadas de Marbella.

Destacado:

Piscina, Aire acondicionado, Vistas al mar, Vistas a la montaña, None, Jardín privado, Plazas, Casa de vacaciones, Inversión