

Apartamento en Benalmadena

Referencia: R5337529



Dormitorios: 2

Baños: 2

M² Construidos: 68

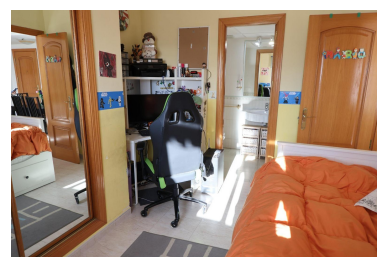
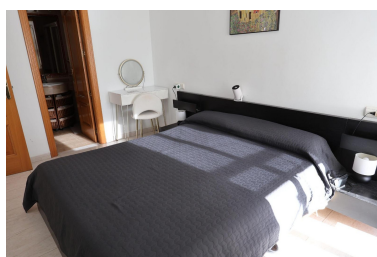
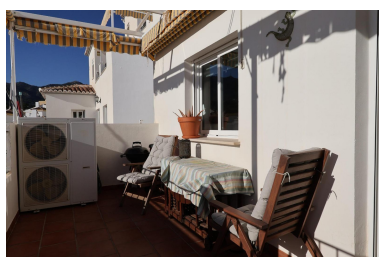
Precio: 290.000 €

Estado: Venta

Tipo de propiedad:
Apartamento

Plazas: por petición

M² Parcela:





Descripción: Descubre esta fantástica vivienda ubicada en una de las zonas residenciales más demandadas de Benalmádena, en pleno corazón de la Costa del Sol. Un hogar ideal para quienes buscan tranquilidad, comodidad y proximidad a la playa sin renunciar a todos los servicios. La vivienda destaca por su excelente distribución y luminosidad, ofreciendo espacios amplios, funcionales y listos para disfrutar desde el primer día. □ Características principales: 2 dormitorios luminosos con armarios empotrados 2 baños completos con acabados de calidad Cocina totalmente equipada con electrodomésticos modernos Salón amplio y acogedor con acceso directo a la terraza. Terraza privada ideal para disfrutar del clima mediterráneo Orientación sureste, con abundante luz natural durante todo el día Plaza de garaje incluida Trastero privado La terraza se convierte en una auténtica extensión de la vivienda: perfecta para desayunos al sol, momentos de relax o reuniones con familia y amigos en un entorno tranquilo y agradable. ???? Urbanización privada El inmueble se encuentra en un recinto cerrado, seguro y rodeado de zonas verdes muy cuidadas, con piscina comunitaria donde disfrutar del buen tiempo durante todo el año. ???? Ubicación privilegiada A pocos minutos a pie encontrarás supermercados, restaurantes, centros educativos, transporte público, servicios sanitarios y el paseo marítimo con acceso a la playa, facilitando un estilo de vida cómodo y práctico. Una propiedad ideal tanto como residencia habitual, segunda vivienda o inversión con alta demanda en una de las mejores zonas de la costa. En el precio indicado no están incluidos los gastos inherentes a la compra de inmuebles según las leyes vigentes (ITP o IVA, gastos notariales, gastos registrales, gestoría...). Los gastos adicionales al precio, por el comprador son: ITP Impuesto sobre Transmisiones Patrimoniales 7% sobre el precio de compra, gastos de Notaría e inscripción en el Registro. Ud. tiene a su disposición copia de la correspondiente Ficha informativa de esta propiedad en nuestra oficina, según R. D. de 11 de octubre. Los datos expuestos son meramente informativos y no tienen valor contractual. La oferta está sujeta a errores, cambios de precio, omisión, disponibilidad y/o retirada del mercado sin aviso previo

Destacado:

Piscina, Ascensor, None, Plazas