

Villa en Benahavís

Referencia: R5338090

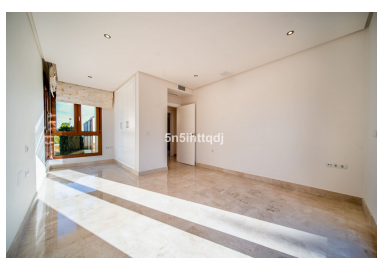


Dormitorios: 5  
Estado: Venta

Baños: por petición  
Tipo de propiedad: Villa

M<sup>2</sup> Construidos: 476  
Plazas: por petición

Precio: 2.750.000 €  
M<sup>2</sup> Parcela: 1.112



Descripción: Esta elegante villa situada en Nueva Atalaya, La Alquería, en la zona de la Nueva Milla de Oro, combina un diseño clásico con interiores luminosos y unas preciosas vistas al mar, que abarcan el Mediterráneo y las montañas circundantes. Ubicada a solo unos minutos del pueblo de Benahavís y de las playas de Marbella, su ubicación ofrece un cómodo acceso a colegios internacionales, supermercados y dos clubes de golf, todo ello a menos de cinco minutos. Distribuida en tres plantas, la villa se abre en la planta de entrada a una amplia y luminosa sala de estar con chimenea, acceso a terrazas cubiertas y descubiertas y a un jardín maduro, junto a una cocina totalmente equipada con isla y acceso directo al exterior. Un dormitorio y un baño en esta planta ofrecen alojamiento flexible para invitados o familiares, mientras que una segunda sala de estar proporciona espacio adicional que podría servir como dormitorio adicional o como un refugio tranquilo. En la planta superior se encuentra el dormitorio principal con baño en suite, equipado con un tocador doble, que da a una terraza privada con vistas panorámicas. Otros dos dormitorios de esta planta comparten el acceso a una amplia terraza y disponen de un cuarto de baño completo con bañera y ducha independientes. La planta baja alberga un apartamento independiente de un dormitorio con cocina y cuarto de baño, y acceso independiente. Esta planta también incluye un espacio versátil apto para gimnasio, sala de cine o sala de juegos, con trastero adicional, lavadero y un garaje con capacidad para 2 o 3 coches, además de aparcamiento exterior para 3 o 4 vehículos. Con una orientación ideal al suroeste, la villa disfruta de abundante luz natural y hermosas puestas de sol. Un jardín consolidado, una piscina privada y amplias terrazas ofrecen espacios acogedores para el descanso y el entretenimiento, mientras que los elegantes acabados en toda la vivienda crean un hogar cómodo y refinado en una de las ubicaciones más codiciadas de la Costa del Sol. Con una orientación ideal hacia el suroeste, la villa disfruta de abundante luz natural y de hermosas puestas de sol. Un jardín bien cuidado, una piscina privada y amplias terrazas ofrecen espacios acogedores para relajarse y recibir invitados, mientras que los elegantes acabados en toda la vivienda crean un hogar cómodo y refinado en una de las ubicaciones más codiciadas de la Costa del Sol. El Atalaya Golf and Country Club y el El Paraíso Golf and Country Club se encuentran a cinco minutos en coche, lo que convierte a esta vivienda en una base ideal para los amantes del golf y para quienes buscan una vida residencial tranquila a poca distancia de los mejores servicios de la zona. La propiedad también se encuentra a cinco minutos de excelentes colegios internacionales, como el Atalaya College y el International School of Estepona, y a 10 minutos del Swedish International School. Nueva Atalaya es una prestigiosa zona residencial de la Nueva Milla de Oro, situada entre Marbella y Estepona, que ofrece un estilo de vida excepcional en una de las comunidades más codiciadas de la costa. La villa se encuentra a 10 minutos de las playas de Guadalmina, a 15 minutos de Puerto Banús y a 20 minutos tanto del centro de Estepona como de la Milla de Oro de Marbella. Si busca una vivienda elegante y confortable con magníficas vistas, cerca de todos los servicios del Triángulo de Oro de la Costa del Sol, esta es una excelente oportunidad.

---

Destacado:

Piscina, Aire acondicionado, Vistas al mar, Vistas a la montaña, None, Jardín privado, Sistema de alarma, Plazas, None