

Apartamento en La Cala de Mijas

Referencia: R5340640



Dormitorios: 3

Baños: 2

M² Construidos: 93

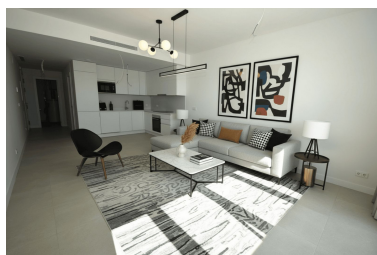
Precio: 635.000 €

Estado: Venta

Tipo de propiedad:
Apartamento

Plazas: por petición

M² Parcela:



Descripción: Situado en Calanova Golf, una de las zonas más exclusivas de La Cala de Mijas, nos complace ofrecer este flamante apartamento de lujo de 3 dormitorios y 2 baños, con acabados de alta calidad y una arquitectura vanguardista. Su innovador diseño integra armoniosamente una amplia terraza, permitiendo que la vivienda se conecte con el paisaje circundante y la abundante luz natural de Mijas Costa. Ubicado a tan solo unos minutos en coche de La Cala de Mijas, una de las mejores localidades de la Costa del Sol, esta excelente ubicación permite un equilibrio perfecto entre la serenidad de un impresionante entorno natural y las comodidades y opciones de ocio disponibles en las cercanas Málaga, Fuengirola y Marbella. Al entrar en el apartamento, le da la bienvenida una cocina/comedor/salón de planta abierta con acceso directo a la terraza orientada al suroeste, con vistas despejadas al campo circundante y al mar. El dormitorio principal también tiene acceso a esta terraza y los dos dormitorios de invitados se encuentran en el lado opuesto del apartamento, con vistas al resto de la comunidad. Una preciosa piscina comunitaria a nivel de la terraza y una piscina infantil similar se ubican en el centro de la comunidad, junto a un amplio y bien equipado gimnasio interior y sauna. También incluye una plaza de aparcamiento cubierta asignada y un trastero privado. Las especificaciones del apartamento son las siguientes:

ESTRUCTURA: Hormigón armado para elementos horizontales y verticales, conforme al Código Técnico de la Edificación (CTE) y la normativa vigente. **FACHADAS:** Fachada de diseño moderno, con una combinación de diferentes tonos suaves, con aislamiento térmico y acústico según los requisitos del CTE. **CARPINTERÍA EXTERIOR:** Carpintería exterior de aluminio con rotura de puente térmico, con hojas batientes y/o correderas combinadas según el diseño, doble acristalamiento y cámara de aire interior. Las habitaciones incluyen estores enrollables con lamas de aluminio y aislamiento interior. **CARPINTERÍA INTERIOR:** La puerta de entrada será blindada, con cerradura de seguridad y espejo gran angular, con el mismo acabado interior que el resto de las puertas de la vivienda. Puertas interiores batientes. Los frentes de los armarios empotrados se instalarán con puertas batientes, con el mismo acabado que las puertas interiores, y estarán revestidos internamente, incluyendo un estante para equipaje y una barra para colgar ropa. **TABIQUES -** Separación entre viviendas mediante un tabique medianero insonorizado, compuesto por una pared de ladrillo y un revestimiento autoportante a ambos lados con aislamiento y placas de yeso laminado. Divisiones interiores mediante tabiques autoportantes de placas de yeso laminado, con aislamiento interno para un mejor aislamiento acústico y térmico. **TECHOS -** Techo suspendido continuo de placas de yeso laminado en baños, pasillos y vestíbulos. Techos de acceso en baños donde se prevé la instalación de la unidad interior de aire acondicionado. El resto de las habitaciones se terminarán con yeso y una capa de pintura plástica lisa. **SUELOS -** Los suelos interiores de las viviendas serán de baldosas de porcelana de gran formato. El suelo de las terrazas será de baldosas de porcelana antideslizantes. **PAREDES -** Las paredes verticales en las zonas húmedas de los baños estarán revestidas con baldosas de porcelana de alta calidad. Esto se combinará con paredes pintadas, según el diseño del proyecto. Las paredes del resto de la vivienda tendrán un acabado de pintura plástica lisa en tonos suaves. **SANARIOS:** Los baños contarán con inodoros de porcelana vitrificada blanca de alta calidad con cisternas empotradas de doble descarga. Lavabos de un solo seno con estantes inferiores, de marcas líderes, y espejos. Mampara de ducha de cristal en el baño principal. Plato de ducha de resina antideslizante. Grifería monomando en lavabos y duchas. **INSTALACIONES:** La producción de agua caliente sanitaria se realizará mediante una bomba de calor con depósito de almacenamiento en la vivienda. Máximo ahorro y durabilidad. Sistema de calefacción y refrigeración por conductos hidráulicos con bomba de calor y salidas de suministro en el salón y los dormitorios. La unidad exterior se instalará en la azotea y la unidad interior en uno de los baños. Instalación de telecomunicaciones con conexiones en todas las habitaciones, excepto en los baños. Instalación eléctrica con interruptores y enchufes de diseño con acabado en blanco o similar. **COCINAS:** Zonas ajardinadas según el proyecto de diseño. Las cocinas contarán con un diseño moderno, con armarios superiores e inferiores laminados y encimeras de cuarzo. Electrodomésticos: placa de inducción, frigorífico y lavavajillas integrados, campana extractora extraíble, horno y microondas. **Zonas comunes:** Comunidad cerrada con instalaciones y servicios de primera categoría para su disfrute y bienestar. Acceso vehicular automático con mando a distancia. Piscinas exteriores independientes para adultos y niños, con sistema de cloración salina. Espacio de coworking. Gimnasio equipado con sauna y duchas.

Destacado:

Obra nueva, Piscina, Aire acondicionado, Calefacción, Vistas al mar, Vistas a la montaña, Ascensor, None, Plazas, Reventa