

Comercial en Aloha

Referencia: R5356435



Dormitorios: por petición

Baños: por petición

M<sup>2</sup> Construidos: 207

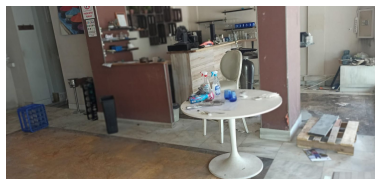
Precio: 4.000 €

Estado: Venta

Tipo de propiedad:  
Comercial

Plazas: por petición

M<sup>2</sup> Parcela:



Descripción: Un local comercial espacioso situado en una zona muy visible a pie de calle en la avenida Aloha. El local ha funcionado hasta hace poco como restaurante y resultaría ideal para un negocio similar. Además, el inmueble es adecuado para muchos tipos de negocios, ya sean de venta al por menor u oficinas. La planta superior ofrece una zona de exposición o de trabajo de buen tamaño con acceso directo a una amplia terraza. En la planta baja hay un amplio sótano que proporciona un gran espacio para el almacenamiento de materiales y productos para muchos tipos de negocios. Sin coste de traspaso.

Destacado: