

Villa en La Duquesa

Referencia: R5359612



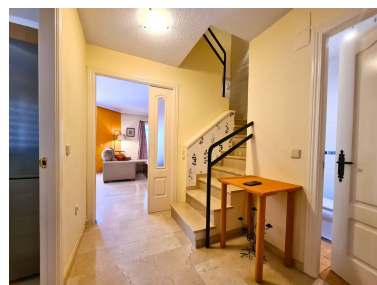
Dormitorios: 3  
Estado: Venta

Baños: 3  
Tipo de propiedad: Villa

M<sup>2</sup> Construidos: 131  
Plazas: por petición

Precio: 369.000 €  
M<sup>2</sup> Parcela:





---

Descripción:CHALET PAREADO EN PRIMERA LÍNEA DE GOLF EN LA DUQUESA Descubre este fantástico chalet pareado situado en primera línea de golf en La Duquesa, una de las zonas más demandadas de la Costa del Sol por su tranquilidad, su entorno natural y su excelente conexión con todos los servicios. La vivienda cuenta con aproximadamente 138 m<sup>2</sup> construidos y 44 m<sup>2</sup> de terraza, y se distribuye de forma cómoda y funcional. Dispone de 3 dormitorios, 2 baños completos y 1 aseo de invitados, lo que la convierte en una opción ideal tanto como residencia habitual como segunda vivienda. En la planta principal encontramos un acogedor salón con chimenea, perfecto para crear un ambiente cálido y confortable, con acceso directo al exterior y agradables vistas al entorno. La cocina está completamente equipada y preparada para el día a día, y la propiedad dispone además de una práctica zona de lavadero que aporta un extra de funcionalidad. En el exterior, la vivienda disfruta de un jardín de uso privativo con vistas abiertas al campo de golf, un espacio ideal para relajarse y disfrutar del clima mediterráneo durante todo el año. Cuenta además con aparcamiento privado, con posibilidad de instalar una pérgola. La urbanización, cerrada y bien mantenida, ofrece un entorno seguro y tranquilo, con piscina comunitaria. Entre sus características destacan la orientación este, que garantiza una excelente luminosidad desde primera hora del día, los suelos de mármol, la puerta acorazada y el excelente estado de conservación de la vivienda, que se encuentra excelentemente mantenida. Se vende sin amueblar. Su ubicación es uno de sus grandes atractivos: a tan solo 5 minutos en coche del animado Puerto de La Duquesa, donde encontrarás una amplia oferta de restaurantes, bares y ocio, así como de la playa. Además, se sitúa a unos 15 minutos de Sotogrande y a aproximadamente 20 minutos del centro de Estepona, con fácil acceso a la autovía que conecta cómodamente con Marbella y el aeropuerto de Málaga.

---

Destacado:

None, Piscina, Jardín privado, None, Plazas, Reventa