

Villa en Benahavís

Referencia: R5361175

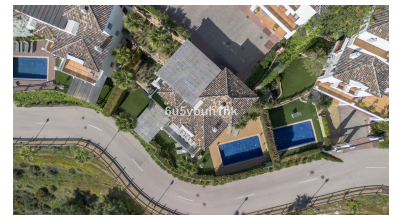
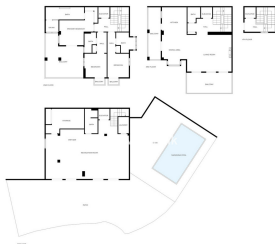


Dormitorios: 3
Estado: Venta

Baños: 5
Tipo de propiedad: Villa

M² Construidos: 336
Plazas: por petición

Precio: 1.350.000 €
M² Parcela: 474



Descripción: Ubicada en la exclusiva comunidad cerrada de Benahavís Hills Country Club, esta elegante villa ofrece una privacidad excepcional, seguridad y vistas panorámicas ininterrumpidas a las montañas y al mar Mediterráneo. Situada en un tranquilo cul-de-sac sin viviendas enfrente, todas las estancias disfrutan de vistas abiertas y elevadas. A la llegada, una zona de aparcamiento privado para dos vehículos da la bienvenida, enmarcando desde el primer momento la belleza natural que define esta propiedad. En este nivel se encuentra la entrada principal, con acceso tanto a escaleras como a ascensor. La planta principal dispone de un luminoso y amplio espacio de concepto abierto, que integra un elegante salón con chimenea, comedor y una cocina moderna recientemente renovada. Los grandes ventanales y el acceso directo a dos terrazas permiten disfrutar de un estilo de vida fluido entre interior y exterior, ideal tanto para el descanso como para el entretenimiento. En esta planta también se encuentra un aseo de cortesía. La zona de dormitorios cuenta con tres habitaciones en suite. La suite principal dispone de acceso a una terraza privada y sauna con vistas, creando un auténtico espacio de retiro. Los otros dos dormitorios, ambos con balcón privado, comparten las mismas espectaculares vistas y abundante luz natural. En la planta inferior, la zona de ocio ofrece un segundo salón, cocina totalmente equipada, baño completo y espacio adicional de almacenamiento. Este nivel tiene acceso directo al jardín y a la piscina. El área exterior ha sido diseñada para maximizar el disfrute y la privacidad, con zonas de estar y comedor, piscina climatizada y ducha exterior. La propiedad se presenta en excelente estado y combina confort, funcionalidad y un lujo discreto en Benahavís.

Destacado:

Piscina, Aire acondicionado, Calefacción, Vistas a la montaña, Ascensor, None, Jardín privado, Sistema de alarma, Seguridad 24H, Plazas, None