

Apartamento en Estepona

Referencia: R5367262



Dormitorios: 2

Baños: 2

M² Construidos: 80

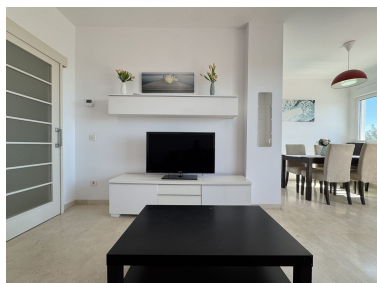
Precio: 335.000 €

Estado: Venta

Tipo de propiedad:
Apartamento

Plazas: por petición

M² Parcela: 10





Descripción: Impresionante apartamento en primera línea de golf con vistas panorámicas al golf y al mar – Valle Romano – Licencia turística Descubra la combinación perfecta de tranquilidad, vistas y comodidad en esta excepcional propiedad en primera línea de golf, ubicada en el hoyo 9 de Valle Romano Golf. Este apartamento, impecablemente cuidado, ofrece dos dormitorios perfectamente distribuidos: uno con vistas directas al campo de golf y otro orientado hacia el jardín, garantizando privacidad y confort. Con una terraza orientada al golf y una zona ajardinada junto a la cocina, podrá disfrutar del sol desde la mañana hasta el atardecer. La propiedad dispone de: 2 amplios dormitorios y 2 baños (uno de ellos en suite) Luminosos espacios de salón con vistas panorámicas al golf y al mar Cocina totalmente equipada con lavadero independiente (incluye termo eléctrico y lavadora) Aire acondicionado frío/calor en toda la vivienda Estado impecable – lista para entrar a vivir Características adicionales: Plaza de aparcamiento privada subterránea Acceso mediante ascensor – sin necesidad de escaleras Piscina comunitaria dentro de una urbanización cerrada Entorno tranquilo con vistas abiertas garantizadas (sin futuras construcciones frente a la propiedad) A solo unos pasos del club de golf y su restaurante Una oportunidad única tanto para disfrute personal como para inversión: la propiedad cuenta con licencia turística, lo que la convierte en una opción ideal para alquileres vacacionales de corta duración. Disfrute de silencio, sol y vistas espectaculares en una de las ubicaciones de golf más exclusivas y demandadas de la Costa del Sol.

Destacado:

None, Piscina, Aire acondicionado, Calefacción, Vistas al mar, Vistas a la montaña, Jardín privado, Ascensor, None, Seguridad 24H, Plazas, Inversión, Reventa