

Ático en Nueva Andalucía

Referencia: R5378023



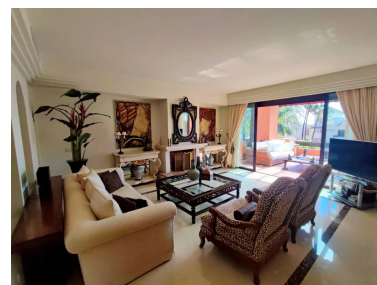
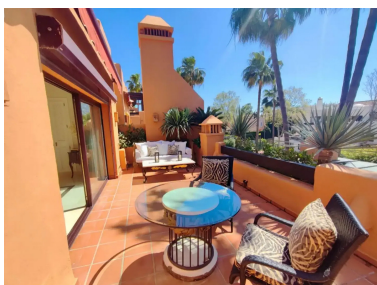
Dormitorios: 2
Estado: Venta

Baños: 3
Tipo de propiedad: Ático

M² Construidos: 200
Plazas: por petición

Precio: 1.700.000 €
M² Parcela:





Descripción: Si buscas equilibrio entre tranquilidad y excelente ubicación, este dúplex en La Alzambra con acabados de primerísima calidad y amplios espacios es la respuesta. Ubicado estratégicamente a pocos minutos de Puerto Banús y de los campos de golf más reconocidos de la zona, esta propiedad ofrece dos cómodas, amplias y muy bien iluminadas habitaciones, dos baños completos con acabados premium y muy cómodos, una sala-comedor amplia integrada a una de las terrazas, cocina independiente totalmente amoblada, dos plazas de garaje y trastero. Todos los espacios ofrecen excelente iluminación, la propiedad se beneficia de pisos en mármol y, sin duda, lo que hace destacar a este dúplex son sus amplias terrazas con vistas a los jardines y a la piscina, lo que las hace espacios idóneos para disfrutar con familiares y amigos o simplemente para relajarse y descansar. No siendo suficiente, la urbanización cuenta con piscinas comunitarias, muy bien cuidados jardines y seguridad las 24h.

Destacado:

None, Piscina, Aire acondicionado, Vistas a la montaña, Jardín privado, Sistema de alarma, Seguridad 24H, Plazas