

Terreno en Estepona

Referencia: R5380834



Dormitorios: por petición

Baños: por petición

M² Construidos:

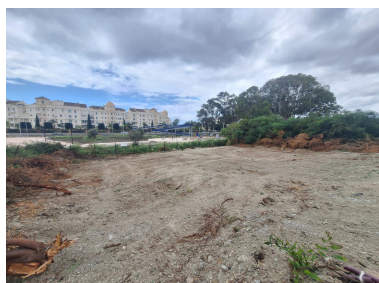
Precio: 595.000 €

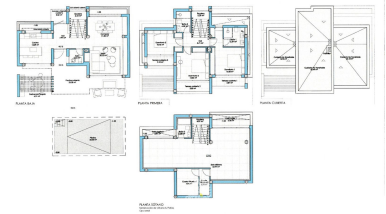
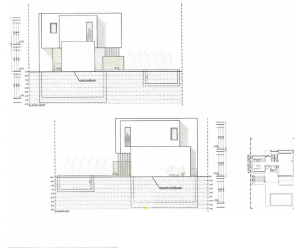
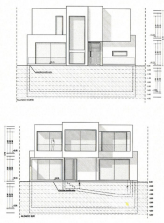
Estado: Venta

Tipo de propiedad: Terreno

Plazas: por petición

M² Parcela: 500





Descripción: Parcela urbana en venta en una de las zonas con mayor proyección de Estepona, en La Boladilla, justo frente al Hotel Las Dunas. Una ubicación privilegiada que combina tranquilidad, excelente comunicación y cercanía al mar. La parcela cuenta con 500 m² completamente planos, situada en una zona ya urbanizada, con acceso asfaltado y conexiones de luz y agua disponibles. Su excelente edificabilidad permite desarrollar una magnífica vivienda unifamiliar de aproximadamente 165 m², además de un amplio sótano de unos 70 m² que no computa como superficie construida. El proyecto ideal contempla: * Sótano diáfano de aproximadamente 70 m², perfecto para sala de ocio, gimnasio, cine, bodega o garaje. * Planta baja con espaciosa cocina, salón-comedor, aseo de invitados y un gran porche orientado al disfrute exterior. * Primera planta con 3 dormitorios y 2 baños. La ubicación es uno de sus grandes atractivos: fácil acceso a la A-7 y perfectamente situada entre Estepona y Marbella, rodeada de todo tipo de servicios, restaurantes, supermercados, colegios y campos de golf. Además, la playa se encuentra a pocos minutos andando. Una oportunidad ideal tanto para construir una vivienda habitual como para desarrollar una propiedad de alta rentabilidad destinada al alquiler turístico, gracias a la elevada demanda de la zona durante todo el año.

Destacado:

None