

Villa en Benahavís

Referencia: R5383852

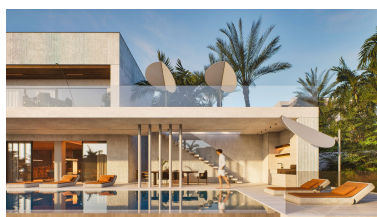


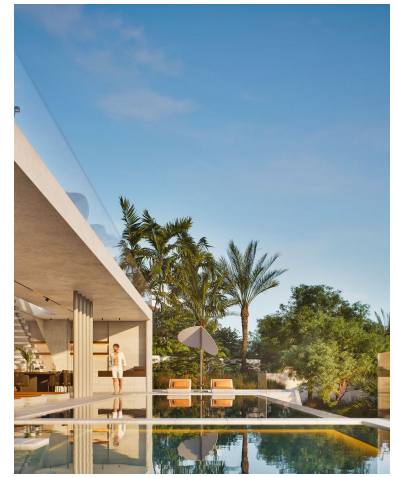
Dormitorios: 5  
Estado: Venta

Baños: 6  
Tipo de propiedad: Villa

M<sup>2</sup> Construidos: 290  
Plazas: por petición

Precio: 5.500.000 €  
M<sup>2</sup> Parcela: 1.317





---

Descripción: Villa contemporánea en construcción en La Alquería Ubicada en la prestigiosa zona residencial de La Alquería, esta villa contemporánea combina arquitectura moderna, construcción eficiente energéticamente y amplias áreas habitables en una de las urbanizaciones más consolidadas cerca de Marbella. Rodeada de campos de golf y paisajes verdes, la propiedad disfruta de privacidad, vistas abiertas y acceso conveniente a la infraestructura diaria, incluidos supermercados, instalaciones deportivas, colegios internacionales y clubes de golf. La villa se encuentra actualmente en construcción, con la estructura ya finalizada. El proyecto ha sido diseñado con un fuerte enfoque en la eficiencia energética, la luz natural y el confort durante todo el año. Su orientación sur maximiza la luz solar durante el día, mientras que los voladizos arquitectónicos y la carpintería con aislamiento térmico contribuyen a un mejor control de la temperatura y a la reducción del consumo energético. La propiedad cuenta con una calificación energética A+ e incorpora avanzados sistemas de climatización, incluyendo calefacción por suelo radiante, aire acondicionado integrado y un sistema continuo de renovación y ventilación de aire diseñado para mantener condiciones interiores confortables durante todo el año. La instalación de paneles solares también está disponible bajo petición. Distribuida en 4 niveles, la villa ofrece amplios interiores de concepto abierto con grandes ventanales de suelo a techo que conectan directamente con el jardín paisajístico, la piscina y las terrazas cubiertas. La planta sótano incluye estacionamiento cubierto para 2 vehículos y espacio adicional ideal para gimnasio, SPA, sala de cine, área de entretenimiento o instalaciones para invitados. La primera planta alberga las suites de dormitorio, cada una con su propio baño privado y acceso a terrazas con vistas abiertas a las zonas verdes, áreas de golf y la costa. La terraza en la azotea ofrece vistas panorámicas de la Costa del Sol y los paisajes circundantes. Los baños están diseñados con instalaciones sanitarias de primera calidad y grandes ventanales con vistas a áreas verdes, combinando funcionalidad con una estética contemporánea y elegante.

---

Destacado:

Piscina, Aire acondicionado, Vistas al mar, Vistas a la montaña, None, Jardín privado, Plazas