

Villa en La Campana

Referencia: R5387278

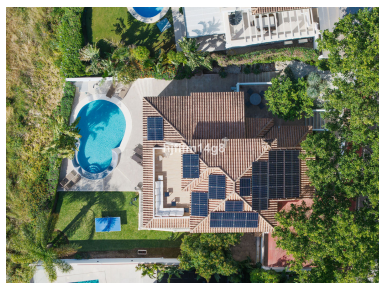


Dormitorios: 4
Estado: Venta

Baños: por petición
Tipo de propiedad: Villa

M² Construidos: 473
Plazas: por petición

Precio: 2.300.000 €
M² Parcela: 579





Descripción: Ubicada en la codiciada zona residencial de La Campana, Nueva Andalucía, esta encantadora villa orientada al sureste ofrece una oportunidad excepcional para disfrutar de lo mejor que ofrece Marbella. Combinando privacidad, amplios espacios interiores y una ubicación privilegiada cerca de Puerto Banús y la playa, la propiedad es ideal como residencia permanente, vivienda vacacional o inversión en la Costa del Sol. Distribuida en tres niveles, la villa ha sido diseñada cuidadosamente para ofrecer una vida familiar cómoda y facilitar el entretenimiento tanto en el interior como en el exterior. Desde la entrada de la calle, unas escaleras descienden hacia el precioso jardín paisajístico y las zonas de terraza, creando una agradable sensación de privacidad y tranquilidad. La planta principal cuenta con una luminosa zona de salón y comedor de planta abierta con abundante luz natural, una moderna cocina totalmente equipada y acceso directo a la espaciosa terraza orientada al sureste, ideal para comer al aire libre y disfrutar del clima mediterráneo durante todo el año. La planta superior alberga tres amplios dormitorios en suite, incluyendo dos habitaciones con acceso a una gran terraza soleada con vistas a la zona residencial de Nueva Andalucía. En la planta inferior, la propiedad ofrece un dormitorio adicional con baño, un segundo salón o área de entretenimiento que fácilmente podría convertirse en un quinto dormitorio, así como acceso directo a la cocina exterior, terrazas, piscina privada y jardín, lo que la hace ideal para invitados o familias numerosas. Situada en una de las zonas residenciales más convenientes y de mayor crecimiento de Nueva Andalucía, la villa se encuentra a poca distancia de restaurantes, cafeterías, servicios internacionales y atención escandinava, incluyendo una tienda de comestibles sueca. Campos de golf, instalaciones deportivas, colegios internacionales, Puerto Banús y las playas de Marbella están a solo minutos de distancia. Esta villa combina la atmósfera apacible de La Campana con una excelente conectividad a Nueva Andalucía, San Pedro y Marbella, ofreciendo un equilibrio único entre tranquilidad, comodidad y atractivo estilo de vida en una de las ubicaciones más exclusivas de la Costa del Sol.

Destacado:

None, Piscina, Aire acondicionado, Vistas a la montaña, None, Jardín privado