

Casa en Nueva Andalucía

Referencia: R5391193

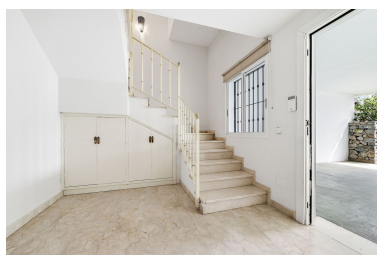
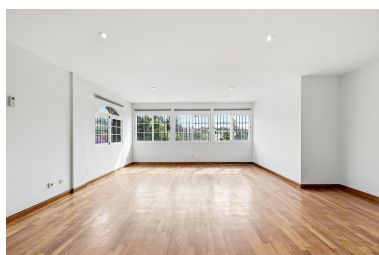


Dormitorios: 4
Estado: Venta

Baños: 3
Tipo de propiedad: Casa

M² Construidos: 212
Plazas: por petición

Precio: 625.000 €
M² Parcela:



Descripción: Ubicada en la establecida y muy deseada comunidad de San Javier en Aloha, esta casa adosada de 4 dormitorios presenta una oportunidad excepcional para un usuario final que busca crear un hogar personalizado en una de las áreas residenciales más codiciadas de Nueva Andalucía. La propiedad ofrece generosas proporciones en tres niveles, con un diseño práctico y una abundancia de luz natural en todo el espacio. Aunque la casa se beneficiaría de una renovación y modernización cosmética, proporciona el lienzo perfecto para que un comprador adapte el espacio completamente a su propio gusto y estilo de vida, sin los compromisos que a menudo se encuentran en propiedades completamente renovadas. Las principales áreas de estar se conectan sin problemas, creando un entorno ideal para vivir y entretenerse de manera relajada durante todo el año. En la planta superior, los dormitorios son de buen tamaño y funcionales, mientras que el nivel inferior ofrece flexibilidad adicional para una suite de invitados, oficina, gimnasio o espacio creativo. Ubicada dentro de una comunidad cerrada con jardines y una piscina comunitaria, la propiedad también se beneficia de un aparcamiento privado para dos coches y un ambiente residencial tranquilo, todo a solo minutos de campos de golf, escuelas internacionales, restaurantes y Puerto Banús. Una oportunidad rara de asegurar espacio, ubicación y potencial en Aloha, y transformarla gradualmente en una residencia familiar altamente personal y bellamente ubicada.

Destacado:

Piscina, Aire acondicionado, Jardín privado, Plazas